

Меню на 23.04.2024 год Блок 2

Меню		Фотографии блюд					
Меню для учащихся <div style="display: flex; justify-content: space-between; align-items: center;"> <div style="text-align: center;">  <p>Сургутское городское муниципальное унитарное предприятие «Комбинат школьного питания» 000186</p> <p>Столовая МБОУ Сургутская технологическая школа корпус 2</p> <p>Материально-ответственное лицо <u>Коленкина М.П.</u></p> </div> <div style="text-align: center;"> <p>г. Сургут</p> <p>Сургутское городское муниципальное унитарное предприятие «КОМБИНАТ ШКОЛЬНОГО ПИТАНИЯ»</p> <p>МБОУ <u>МБОУ "СТШ"</u></p> <p>Дата <u>23.04.2024</u></p> </div> </div>							
МЕНЮ							
Наименование блюд	Вес блюда	пищевые вещества			Энергетическая ценность	№ рецептуры	цена
		белки	жиры	углеводы			
Завтрак (7 - 11 лет)							
Мясо тушеное	100	22,60	21,42	4,75	301,8	С6.2004 № 433	92,36
Каша вязкая пшеничная	180	4,75	4,52	26,98	170,41	С6.2004 № 510	8,99
Огурцы консервированные, нарезка	30	0	0	0,88	3,36	ТТК № 52	11,12
Чай с молоком	200	2,97	1,72	11,41	70,85	С6.1996 № 630	7,93
Яблоко	127,17	0,51	0,51	12,46	62,31		35,20
Хлеб "Прибрежный" обогащенный йодом	30	2,21	0,59	15,38	75	ПП № 931	6,38
Хлеб пшеничный из муки в/с	25	1,72	0,25	12,01	58	ПП № 932	4,02
Итого:	692	34,76	29,01	83,87	741,73		166,00
Обед (7 - 11 лет)							
Говядина отварная для I блюд	30	8,16	5,83	0,23	86,4	ТТК № 233	50,73
Щи из свежей капусты с картофелем (с томатом)	250	1,76	3,37	10,02	94,3	С6.2004 №124	19,10
Мясо тушеное	100	22,60	21,42	4,75	301,8	С6.2004 № 433	92,36
Каша вязкая пшеничная	180	4,75	4,52	26,98	170,41	С6.2004 № 510	8,99
Огурцы консервированные, нарезка	40	0	0	1,18	4,48	ТТК № 52	14,82
Зелень (укроп, петрушка)	3	0,09	0,01	0,26	1,32	ТТК № 41	2,70
Компот "Сливовый № 1" (вит.50)	200	0,22	0,08	23,97	92,58	ТТК № 831-50	15,06
Яблоко	122,24	0,49	0,49	11,98	59,9		33,84
Хлеб "Прибрежный" обогащенный йодом	30	2,21	0,59	15,38	75	ПП № 931	6,38
Хлеб пшеничный из муки в/с	25	1,72	0,25	12,01	58	ПП № 932	4,02
Итого:	980	42,00	36,56	106,76	944,19		248,01
Бесплатное питание (12 лет и старше)							
Сыр (порциями)	20	4,89	4,59	0	61,91	С6.2004 № 97	20,88
Каша молочная пшеничная (жидкая)	200	7,07	3,30	32,66	190	С6.2004 №311	15,46
Масло сливочное	8,85	0,07	6,43	0,12	59	ТТК № 43	8,70
Чай с сахаром	200	1,70	0,41	9,42	46,3	ТТК № 804	2,22
Хлеб пшеничный из муки в/с	25	1,72	0,25	12,01	58	ПП № 932	4,02
Хлеб столичный из ржано-пшеничной муки	25	1,67	0,25	11,03	54	ПП № 933	3,72
Итого:	479	17,12	15,23	65,24	469,21		55,00
Директор ОУ Заведующий производством Медицинский работник				Финадеева О. Н. Коленкина М.П. Матысякевич Л. В.			
1 из 5							

Завтрак (7-11 лет)



Обед (7-11 лет)



Бесплатное питание (12 лет и старше)



Меню для учащихся

МЕНЮ

23.04.2024

Наименование блюда	Вес блюда	пищевые вещества			Энергетическая ценность	№ рецептуры	цена
		белки	жиры	углеводы			
Завтрак (12 лет и старше)							
Фрикадельки в соусе	105	8,35	11,21	11,30	179	С6.2004 № 469	52,32
Каша вязкая пшеничная	190	5,02	4,77	28,48	179,87	С6.2004 № 510	9,49
Огурцы консервированные, нарезка	80	0	0	2,35	8,96	ТТК № 52	29,64
Зелень (укроп, петрушка)	1,49	0,04	0,01	0,13	0,66	ТТК № 41	1,35
Какао с молоком	200	3,64	3,34	15,02	100,26	С6.2004 № 693	20,13
Сдоба сырная	75	8,20	6,75	31,38	219	ТТК № 925	24,73
Хлеб пшеничный из муки в/с	25	1,72	0,25	12,01	58	ПП № 932	4,02
Хлеб столичный из ржано-пшеничной муки	25	1,67	0,25	11,03	54	ПП № 933	3,72
Итого:	701	28,64	26,58	111,70	799,75		145,40
Льготное питание I смена (7-11 лет)-Завтрак							
Мясо тушеное	100	22,60	21,42	4,75	301,8	С6.2004 № 433	92,36
Каша вязкая пшеничная	180	4,75	4,52	26,98	170,41	С6.2004 № 510	8,99
Огурцы консервированные, нарезка	50	0	0	1,47	5,6	ТТК № 52	18,53
Чай с молоком	200	2,97	1,72	11,41	70,85	С6.1996 № 630	7,93
Хлеб пшеничный из муки в/с	25	1,72	0,25	12,01	58	ПП № 932	4,02
Хлеб столичный из ржано-пшеничной муки	25	1,67	0,25	11,03	54	ПП № 933	3,72
Итого:	580	33,71	28,16	67,65	660,66		135,55
Льготное питание I смена (7-11 лет)-Обед							
Говядина отварная для I блюд	30	8,16	5,83	0,23	86,4	ТТК № 233	50,73
Злаково-фруктовый батончик 25 гр.	25	1,29	1,67	16,16	78		56,40
Салат "Лето"*	60	3,65	10,55	3,74	122,4	ТТК № 1603/1*	21,50
Щи из свежей капусты с картофелем (с томатом)	250	1,76	3,37	10,02	94,3	С6.2004 №124	19,10
Котлета по-алексеевски	100	13,40	18,76	10,95	267	ТТК № 256	72,70
Картофельное пюре с морковью	180	5,58	8,05	40,19	248,94	ТТК № 1343	30,78
Зелень (укроп, петрушка)	1,76	0,05	0,01	0,15	0,77	ТТК № 41	1,59
Компот "Сливовый № 1" (вит.50)	200	0,22	0,08	23,97	92,58	ТТК № 831-50	15,25
Хлеб "Прибрежный" обогащенный йодом	30	2,21	0,59	15,38	75	ПП № 931	6,38
Хлеб пшеничный из муки в/с	25	1,72	0,25	12,01	58	ПП № 932	4,02
Итого:	902	38,04	49,16	132,80	1 123,39		278,45
Итого:	1 482	71,75	77,32	200,45	1 784,05		414,00
Льготное питание II смена (7-11 лет)-Обед							
Злаково-фруктовый батончик 25 гр.	25	1,29	1,67	16,16	78		56,40
Салат "Лето"*	60	3,65	10,55	3,74	122,4	ТТК № 1603/1*	21,50
Щи из свежей капусты с картофелем (с томатом)	250	1,76	3,37	10,02	94,3	С6.2004 №124	19,10
Котлета по-алексеевски	100	13,40	18,76	10,95	267	ТТК № 256	72,70
Говядина отварная для I блюд	30	8,17	5,83	0,29	85,8	ТТК № 233	50,73
Картофельное пюре с морковью	180	5,58	8,05	40,19	248,94	ТТК № 1343	30,78
Зелень (укроп, петрушка)	2,57	0,07	0,01	0,22	1,13	ТТК № 41	2,32
Компот "Сливовый № 1" (вит.50)	200	0,22	0,08	23,97	92,58	ТТК № 831-50	14,52
Хлеб "Прибрежный" обогащенный йодом	30	2,21	0,59	15,38	75	ПП № 931	6,38
Хлеб пшеничный из муки в/с	25	1,72	0,25	12,01	58	ПП № 932	4,02
Итого:	903	38,07	49,16	132,93	1 123,15		278,45

Директор ОУ
Заведующий производством
Медицинский работник



Финадеева О. Н.
Коленкина М. П.
Матысякевич Л. В.

2 из 5

Завтрак (12 лет и старше)



Льготное питание I смена (7-11 лет) завтрак



Льготное питание I смена (7-11 лет) обед



Льготное питание 2 смена (7-11 лет) обед



МЕНЮ

23.04.2024

Наименование блюда	Вес блюда	пищевые вещества			Энергетическая ценность	№ рецептуры	цена
		белки	жиры	углеводы			
Льготное питание II смена (7-11 лет)-Полдник							
Мясо тушеное	100	22,60	21,42	4,75	301,8	С6.2004 № 433	92,36
Каша вязкая пшеничная	180	4,75	4,52	26,98	170,41	С6.2004 № 510	8,99
Огурцы консервированные, нарезка	50	0	0	1,47	5,6	ТТК № 52	18,53
Чай с молоком	200	2,97	1,72	11,41	70,85	С6.1996 № 630	7,93
Хлеб пшеничный из муки в/с	25	1,72	0,25	12,01	58	ПП № 932	4,02
Хлеб столичный из ржано-пшеничной муки	25	1,67	0,25	11,03	54	ПП № 933	3,72
Итого:	580	33,71	28,16	67,65	660,66		135,55
Итого:	1 483	71,78	77,32	200,58	1 783,81		414,00
Льготное питание I смена (12 лет и старше)-Завтрак							
Мясо тушеное	100	22,60	21,42	4,75	301,8	С6.2004 № 433	92,36
Каша вязкая пшеничная	180	4,75	4,52	26,98	170,41	С6.2004 № 510	8,99
Огурцы консервированные, нарезка	50	0	0	1,47	5,6	ТТК № 52	18,53
Чай с молоком	200	2,97	1,72	11,41	70,85	С6.1996 № 630	7,93
Хлеб пшеничный из муки в/с	25	1,72	0,25	12,01	58	ПП № 932	4,02
Хлеб столичный из ржано-пшеничной муки	25	1,67	0,25	11,03	54	ПП № 933	3,72
Итого:	580	33,71	28,16	67,65	660,66		135,55
Льготное питание I смена (12 лет и старше)-Обед							
Злаково-фруктовый батончик 25 гр.	25	1,29	1,67	16,16	78		56,40
Салат "Лето"*	100	6,09	17,59	5,53	204	ТТК № 1603/1*	35,84
Щи из свежей капусты с картофелем (с томатом)	250	1,76	3,37	10,02	94,3	С6.2004 №124	19,10
Котлета по-алексеевски	100	13,40	18,76	10,95	267	ТТК № 256	72,70
Говядина отварная для I блюд	20	5,44	3,89	0,23	57,2	ТТК № 233	33,82
Картофельное пюре с морковью	180	5,58	8,05	40,19	248,94	ТТК № 1343	30,78
Зелень (укроп, петрушка)	1,95	0,06	0,01	0,17	0,86	ТТК № 41	1,76
Компот "Сливовый № 1" (вит.70)	200	0,23	0,08	23,97	92,61	ТТК № 831-70	15,36
Хлеб "Прибрежный" обогащенный йодом	30	2,21	0,59	15,38	75	ПП № 931	6,38
Хлеб пшеничный из муки в/с	25	1,72	0,25	12,01	58	ПП № 932	4,02
Итого:	932	37,78	54,26	134,61	1 175,91		276,15
Итого:	1 512	71,49	82,42	202,26	1 836,57		411,71
СД Льготное питание I смена (7-11 лет)-Завтрак							
Мясо тушеное	100	22,60	21,42	4,75	301,8	С6.2004 № 433	92,36
Каша гречневая рассыпчатая	150	7,68	5,81	41,34	237,8	С6.2004 № 508	12,21
Огурцы консервированные, нарезка	50	0	0	1,47	5,6	ТТК № 52	18,53
Чай с лимоном б/сахара (диета)	207	1,76	0,42	0,66	14	ТТК № 1314	3,73
Хлеб "Прибрежный" обогащенный йодом	30	2,21	0,59	15,38	75	ПП № 931	6,38
Итого:	537	34,25	28,24	63,60	634,2		133,21

Директор ОУ
Заведующий производством
Медицинский работник



Финадеева О. Н.
Коленкина М. П.
Матысякевич Л. В.

Льготное питание 2 смена (7-11 лет)
полдник



Льготное питание 1 смена (12 лет и старше) завтрак



Льготное питание 1 смена (12 лет и старше) обед



СД Льготное питание 1 смена (7-11 лет) завтрак



МЕНЮ

23.04.2024

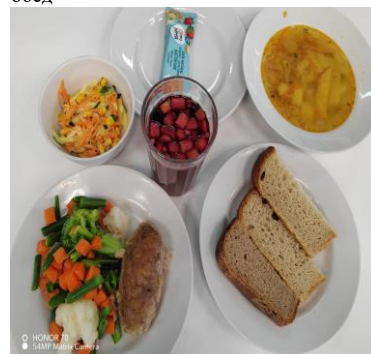
Наименование блюда	Вес блюда	пищевые вещества			Энергетическая ценность	№ рецептуры	цена
		белки	жиры	углеводы			
СД Льготное питание I смена (7-11 лет)-Обед							
Говядина отварная для I блюд	20	5,44	3,89	0,17	57,6	ТТК № 233	33,82
Злаково-фруктовый батончик 25 гр.	25	1,29	1,67	16,16	78		56,40
Салат "Лето"*	60	3,65	10,55	3,74	122,4	ТТК № 1603/1*	21,50
Щи из свежей капусты с картофелем (с томатом)	250	1,76	3,37	10,02	94,3	С6.2004 №124	19,10
Котлеты "Сочность"	100	15,25	13,89	7,73	215	ТТК № 414	75,08
Овощная смесь "Европейская" б/з припущенная	150	4,01	3,89	7,91	81	ТТК № 533	56,35
Зелень (укроп, петрушка)	2,21	0,06	0,01	0,19	0,97	ТТК № 41	2,00
Компот "Сливовый № 1" (диета)	200	0,31	0,10	3,82	14	ТТК № 1321	12,10
Хлеб столичный из ржано-пшеничной муки	25	1,67	0,25	11,03	54	ПП № 933	3,72
Итого:	832	33,44	37,62	60,77	717,27		280,07
Итого:	1 369	67,69	65,86	124,37	1 351,47		413,27
СД Льготное питание II смена (7-11 лет)-Обед							
Говядина отварная для I блюд	10	2,72	1,94	0,11	28,8	ТТК № 233	16,90
Злаково-фруктовый батончик 25 гр.	25	1,29	1,67	16,16	78		56,40
Салат "Лето"*	100	6,09	17,59	5,53	204	ТТК № 1603/1*	35,84
Щи из свежей капусты с картофелем (с томатом)	250	1,76	3,37	10,02	94,3	С6.2004 №124	19,10
Котлеты "Сочность"	100	15,25	13,89	7,73	215	ТТК № 414	75,09
Овощная смесь "Европейская" б/з припущенная	160	4,27	4,14	8,43	86,4	ТТК № 533	60,10
Зелень (укроп, петрушка)	0,86	0,02	0	0,07	0,38	ТТК № 41	0,78
Компот "Сливовый № 1" (диета)	200	0,31	0,10	3,82	14	ТТК № 1321	12,10
Хлеб столичный из ржано-пшеничной муки	25	1,67	0,25	11,03	54	ПП № 933	3,72
Итого:	871	33,38	42,95	62,90	774,88		280,03
СД Льготное питание II смена (7-11 лет)-Полдник							
Мясо тушеное	100	22,60	21,42	4,75	301,8	С6.2004 № 433	92,36
Каша гречневая рассыпчатая	150	7,68	5,81	34,49	238	С6.2004 № 508	12,23
Огурцы консервированные, нарезка	50	0	0	1,47	5,6	ТТК № 52	18,53
Чай с лимоном б/сахара (диета)	207	1,76	0,42	0,66	14	ТТК № 1314	3,73
Хлеб "Прибрежный" обогащенный йодом	30	2,21	0,59	15,38	75	ПП № 931	6,38
Итого:	537	34,25	28,24	56,75	634,4		133,23
Итого:	1 408	67,63	71,19	119,65	1 409,28		413,27

Директор ОУ
Заведующий производством
Медицинский работник



Финадеева О. Н.
Коленкина М.П.
Матысякевич Л. В.

СД Льготное питание 1 смена (7-11 лет)
обед



СД Льготное питание 2 смена (7-11 лет)
обед



СД Льготное питание 2 смена (7-11 лет)
полдник



МЕНЮ		23.04.2024					
Наименование блюда	Вес блюда	пищевые вещества			Энергетическая ценность	№ рецептуры	цена
		белки	жиры	углеводы			
СД Льготное питание 1 смена (12 лет и старше)-Завтрак							
Мясо тушеное	100	22,60	21,42	4,75	301,8	С6.2004 № 433	92,36
Каша гречневая рассыпчатая	180	9,22	6,97	49,61	285,36	С6.2004 № 508	14,65
Огурцы консервированные, нарезка	20	0	0	0,59	2,24	ТТК № 52	7,41
Чай с лимоном б/сахара (диета)	207	1,76	0,42	0,66	14	ТТК № 1314	3,73
Хлеб "Прибрежный" обогащенный йодом	30	2,21	0,59	15,38	75	ПП № 931	6,38
Итого:	537	35,79	29,40	70,99	678,4		124,53
СД Льготное питание 1 смена (12 лет и старше)-Обед							
Говядина отварная для 1 блюд	10	2,72	1,94	0,11	28,8	ТТК № 233	16,90
Злаково-фруктовый батончик 25 гр.	25	1,29	1,67	16,16	78		56,40
Салат "Лето**"	100	6,09	17,59	5,53	204	ТТК № 1603/1*	35,84
Щи из свежей капусты с картофелем (с томатом)	250	1,76	3,37	10,02	94,3	С6.2004 №124	19,10
Котлеты "Сочность"	100	15,25	13,89	7,73	215	ТТК № 414	75,08
Овощная смесь "Европейская" б/з припущенная	180	4,81	4,66	9,49	97,2	ТТК № 533	67,61
Зелень (укроп, петрушка)	2,19	0,06	0,01	0,19	0,96	ТТК № 41	1,98
Компот "Сливовый № 1" (диета)	200	0,31	0,10	3,82	14	ТТК № 1321	12,83
Хлеб столичный из ржано-пшеничной муки	25	1,67	0,25	11,03	54	ПП № 933	3,72
Итого:	892	33,96	43,48	64,08	786,26		289,47
Итого:	1 429	69,75	72,88	135,07	1 464,66		414,00
Целиакия обед II смена (7-11 лет)							
Говядина отварная для 1 блюд	15	4,08	2,92	0,14	43,2	ТТК № 233	25,36
Хлебцы гречневые	10	1,13	0,26	6,00	27,4		18,70
Щи из свежей капусты с картофелем (с томатом)	250	1,76	3,37	10,02	94,3	С6.2004 №124	19,10
Мясо тушеное (без томата) ***	150	23,75	21,53	8,09	321	ТТК № 1375	138,17
Каша гречневая рассыпчатая	170	8,70	6,58	46,85	269,51	С6.2004 № 508	13,83
Огурцы консервированные, нарезка	45	0	0	1,32	5,04	ТТК № 52	16,68
Зелень (укроп, петрушка)	1,33	0,04	0,01	0,11	0,59	ТТК № 41	1,20
Компот "Сливовый № 1"	200	0,31	0,11	24,83	96	ТТК № 831	14,97
Итого:	841	39,77	34,78	97,36	857,04		248,01

Директор ОУ
Заведующий производством
Медицинский работник



Финадеева О. Н.
Коленкина М.П.
Матысякевич Л. В.

СД Льготное питание 1 смена (12 лет и старше) завтрак



СД Льготное питание 1 смена (12 лет и старше) обед



Целиакия обед 2 смена (7-11 лет)

