


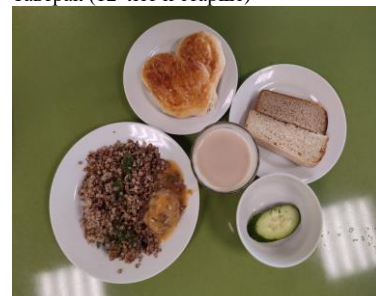


# Меню на 23.04.2024 год Блок 1

Меню		Фотографии блюд					
<b>Меню для учащихся</b>  <div style="display: flex; justify-content: space-between; align-items: center;"> <div style="text-align: center;">   <b>Сургутское городское муниципальное унитарное предприятие «Комбинат школьного питания»</b>                      Структурное подразделение: <u>Сургутская технологическая школа корпус 1</u>                      Материально-ответственное лицо: <u>Бусыгина Т.С.</u> </div> <div style="text-align: center;"> <span style="color: blue; font-weight: bold; font-size: 1.2em;">000265</span>                        МБОУ <u>МБОУ "СТШ"</u>                      Дата: <u>23.04.2024</u> </div> </div>							
<b>МЕНЮ</b>							
Наименование блюд	Вес блюда	пищевые вещества			Энергетическая ценность	№ рецептуры	цена
		белки	жиры	углеводы			
<b>Завтрак (12 лет и старше)</b>							
Фрикадельки в соусе	105	8,35	11,21	11,30	179	С6.2004 № 469	52,32
Каша гречневая рассыпчатая	220	11,26	8,52	60,63	348,77	С6.2004 № 508	17,90
Зелень (укроп, петрушка)	2,38	0,07	0,01	0,20	1,05	ТТК № 41	2,15
Огурцы свежие, нарезка	99,98	0,80	0,07	2,47	13,33	ТТК № 45	47,72
Чай с молоком	200	2,97	1,72	11,41	70,85	С6.1996 № 630	7,93
Плюшка "Новомосковская"	100	8,28	6,67	57,40	321	ТТК № 915	10,24
Хлеб пшеничный из муки в/с	25	1,72	0,25	12,01	58	ПП № 932	4,02
Хлеб столичный из ржано-пшеничной муки	25	1,67	0,25	11,03	54	ПП № 933	3,72
<b>Итого:</b>	<b>777</b>	<b>35,12</b>	<b>28,70</b>	<b>166,45</b>	<b>1 046</b>		<b>146,00</b>
<b>Обед (12 лет и старше)</b>							
Щи из свежей капусты с картофелем (с томатом)	250	1,76	3,37	10,02	94,3	С6.2004 №124	19,10
Фрикадельки в соусе	105	8,35	11,21	11,30	179	С6.2004 № 469	52,32
Каша гречневая рассыпчатая	200	10,24	7,75	55,12	317,07	С6.2004 № 508	16,27
Зелень (укроп, петрушка)	0,41	0,01	0	0,03	0,18	ТТК № 41	0,37
Помидоры (томаты) свежие, нарезка	50	0,54	0,10	1,86	12	ТТК № 44	25,32
Компот "Сливовый № 1" (вит.70)	200	0,23	0,08	23,97	92,61	ТТК № 831-70	14,63
Плюшка "Новомосковская"	100	8,28	6,67	57,40	321	ТТК № 915	10,24
Хлеб пшеничный из муки в/с	25	1,72	0,25	12,01	58	ПП № 932	4,02
Хлеб столичный из ржано-пшеничной муки	25	1,67	0,25	11,03	54	ПП № 933	3,72
<b>Итого:</b>	<b>955</b>	<b>32,80</b>	<b>29,68</b>	<b>182,74</b>	<b>1 128,16</b>		<b>146,00</b>
<b>Бесплатное питание (12 лет и старше)</b>							
Каша гречневая с овощами	200	8,65	10,65	46,80	303,47	ТТК № 522	29,57
Зелень (укроп, петрушка)	2,88	0,08	0,01	0,24	1,27	ТТК № 41	2,60
Огурцы свежие, нарезка	15	0,12	0,01	0,37	2	ТТК № 45	7,16
Чай с молоком	200	2,97	1,72	11,41	70,85	С6.1996 № 630	7,93
Хлеб пшеничный из муки в/с	25	1,72	0,25	12,01	58	ПП № 932	4,02
Хлеб столичный из ржано-пшеничной муки	25	1,67	0,25	11,03	54	ПП № 933	3,72
<b>Итого:</b>	<b>468</b>	<b>15,21</b>	<b>12,89</b>	<b>81,86</b>	<b>489,59</b>		<b>55,00</b>
Директор ОУ Заведующий производством Медицинский работник		 Финадеева О. Н. Бусыгина Т.С. Битар А. В.					
1 из 4							

Завтрак (12 лет и старше)



Обед (12 лет и старше)



Бесплатное питание (12 лет и старше)



## Меню для учащихся

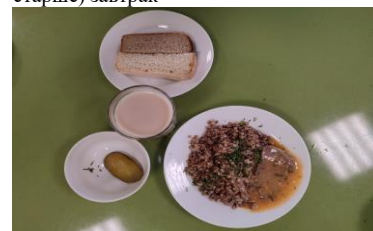
МЕНЮ		23.04.2024					
Наименование блюда	Вес блюда	пищевые вещества			Энергетическая ценность	№ рецептуры	цена
		белки	жиры	углеводы			
<b>Льготное питание I смена (12 лет и старше)-Завтрак</b>							
Мясо тушеное	100	22,60	21,42	4,75	301,8	С6.2004 № 433	92,36
Каша гречневая рассыпчатая	200	10,24	7,75	55,12	317,07	С6.2004 № 508	16,27
Огурцы консервированные, нарезка	20	0	0	0,59	2,24	ТТК № 52	7,41
Чай с молоком	200	2,97	1,72	11,41	70,85	С6.1996 № 630	7,93
Хлеб пшеничный из муки в/с	25	1,72	0,25	12,01	58	ПП № 932	4,02
Хлеб столичный из ржано-пшеничной муки	25	1,67	0,25	11,03	54	ПП № 933	3,72
<b>Итого:</b>	<b>570</b>	<b>39,20</b>	<b>31,39</b>	<b>94,91</b>	<b>803,96</b>		<b>131,72</b>
<b>Льготное питание I смена (12 лет и старше)-Обед</b>							
Говядина отварная для I блюд	15	4,08	2,92	0,14	43,2	ТТК № 233	25,37
Злаково-фруктовый батончик 25 гр.	25	1,29	1,67	16,16	78		56,40
Салат "Лето"*	110	6,70	19,35	5,98	224,4	ТТК № 1603/1*	39,42
Щи из свежей капусты с картофелем (с томатом)	250	1,76	3,37	10,02	94,3	С6.2004 №124	19,10
Котлета по-алексеевски	100	13,40	18,76	10,95	267	ТТК № 256	72,71
Картофельное пюре с морковью	190	5,89	8,50	42,36	262,77	ТТК № 1343	32,49
Зелень (укроп, петрушка)	1,53	0,04	0,01	0,13	0,67	ТТК № 41	1,38
Сок фруктовый	200	1,00	0,20	20,60	86	ПП	21,00
Хлеб пшеничный из муки в/с	50	3,44	0,50	24,02	116	ПП № 932	8,04
Хлеб "Прибрежный" обогащенный йодом	30	2,21	0,59	15,38	75	ПП № 931	6,38
<b>Итого:</b>	<b>972</b>	<b>39,81</b>	<b>55,87</b>	<b>145,74</b>	<b>1 247,34</b>		<b>282,28</b>
<b>Итого:</b>	<b>1 542</b>	<b>79,01</b>	<b>87,26</b>	<b>240,65</b>	<b>2 051,3</b>		<b>414,00</b>
<b>Льготное питание II смена (12 лет и старше)-Обед</b>							
Говядина отварная для I блюд	15	4,08	2,92	0,14	43,2	ТТК № 233	25,37
Злаково-фруктовый батончик 25 гр.	25	1,29	1,67	16,16	78		56,40
Салат "Лето"*	110	6,70	19,35	5,98	224,4	ТТК № 1603/1*	39,42
Щи из свежей капусты с картофелем (с томатом)	250	1,76	3,37	10,02	94,3	С6.2004 №124	19,10
Котлета по-алексеевски	100	13,40	18,76	10,95	267	ТТК № 256	72,71
Картофельное пюре с морковью	190	5,89	8,50	42,36	262,77	ТТК № 1343	32,49
Зелень (укроп, петрушка)	1,53	0,04	0,01	0,13	0,67	ТТК № 41	1,38
Сок фруктовый	200	1,00	0,20	20,60	86	ПП	21,00
Хлеб пшеничный из муки в/с	50	3,44	0,50	24,02	116	ПП № 932	8,04
Хлеб "Прибрежный" обогащенный йодом	30	2,21	0,59	15,38	75	ПП № 931	6,38
<b>Итого:</b>	<b>972</b>	<b>39,81</b>	<b>55,87</b>	<b>145,74</b>	<b>1 247,34</b>		<b>282,28</b>

Директор ОУ  
Заведующий производством  
Медицинский работник

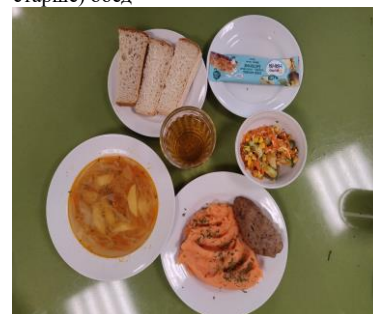


Финадеева О. Н.  
Бусыгина Т.С.  
Битар А. В.

Льготное питание 1 смена (12 лет и старше) завтрак



Льготное питание 1 смена (12 лет и старше) обед



Льготное питание 2 смена (12 лет и старше), обед





**МЕНЮ**

23.04.2024

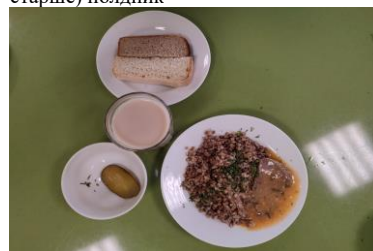
Наименование блюда	Вес блюда	пищевые вещества			Энергетическая ценность	№ рецептуры	цена
		белки	жиры	углеводы			
<b>Льготное питание II смена ( 12 лет и старше)-Полдник</b>							
Мясо тушеное	100	22,60	21,42	4,75	301,8	С6.2004 № 433	92,36
Каша гречневая рассыпчатая	200	10,24	7,75	55,12	317,07	С6.2004 № 508	16,27
Огурцы консервированные, нарезка	20	0	0	0,59	2,24	ТТК № 52	7,41
Чай с молоком	200	2,97	1,72	11,41	70,85	С6.1996 № 630	7,93
Хлеб пшеничный из муки в/с	25	1,72	0,25	12,01	58	ПП № 932	4,02
Хлеб столичный из ржано-пшеничной муки	25	1,67	0,25	11,03	54	ПП № 933	3,72
<b>Итого:</b>	<b>570</b>	<b>39,20</b>	<b>31,39</b>	<b>94,91</b>	<b>803,96</b>		<b>131,72</b>
<b>Итого:</b>	<b>1 542</b>	<b>79,01</b>	<b>87,26</b>	<b>240,65</b>	<b>2 051,3</b>		<b>414,00</b>
<b>СД Льготное питание I смена ( 12 лет и старше)-Завтрак</b>							
Мясо тушеное	100	22,60	21,42	4,75	301,8	С6.2004 № 433	92,36
Каша гречневая рассыпчатая	180	9,22	6,97	49,61	285,36	С6.2004 № 508	14,65
Чай с лимоном б/сахара (диета)	207	1,76	0,42	0,66	14	ТТК № 1314	3,73
Хлеб столичный из ржано-пшеничной муки	50	3,34	0,50	22,06	108	ПП № 933	7,44
<b>Итого:</b>	<b>537</b>	<b>36,92</b>	<b>29,31</b>	<b>77,08</b>	<b>709,16</b>		<b>118,18</b>
<b>СД Льготное питание I смена ( 12 лет и старше)-Обед</b>							
Говядина отварная для I блюд	10	2,72	1,94	0,11	28,8	ТТК № 233	16,90
Злаково-фруктовый батончик 25 гр.	25	1,29	1,67	16,16	78		56,40
Щи из свежей капусты с картофелем (с томатом)	250	1,76	3,37	10,02	94,3	С6.2004 №124	19,10
Котлета по-алексеевски	100	13,40	18,76	10,95	267	ТТК № 256	72,71
Овощная смесь "Европейская" б/з припущенная	180	4,81	4,66	9,49	97,2	ТТК № 533	84,35
Зелень (укроп, петрушка)	1,65	0,05	0,01	0,14	0,73	ТТК № 41	1,49
Помидоры (томаты) свежие, нарезка	50	0,54	0,10	1,86	12	ТТК № 44	25,32
Компот "Сливовый № 1" (диета)	200	0,31	0,10	3,82	14	ТТК № 1321	12,10
Хлеб столичный из ржано-пшеничной муки	50	3,34	0,50	22,06	108	ПП № 933	7,44
<b>Итого:</b>	<b>867</b>	<b>28,22</b>	<b>31,11</b>	<b>74,61</b>	<b>700,03</b>		<b>295,82</b>
<b>Итого:</b>	<b>1 404</b>	<b>65,14</b>	<b>60,42</b>	<b>151,69</b>	<b>1 409,19</b>		<b>414,00</b>

Директор ОУ  
Заведующий производством  
Медицинский работник



Финадеева О. Н.  
Бусыгина Т.С.  
Битар А. В.

Льготное питание 2 смена (12 лет и старше) полдник



СД Льготное питание 1 смена (12 лет и старше) завтрак



СД Льготное питание 2 смена (12 лет и старше) обед



МЕНЮ

23.04.2024

Наименование блюд	Вес блюда	пищевые вещества			Энергетическая ценность	№ рецептуры	цена
		белки	жиры	углеводы			
<b>СД Льготное питание II смена (12 лет и старше)-Обед</b>							
Говядина отварная для I блюда	10	2,72	1,94	0,11	28,8		16,90
Злаково-фруктовый батончик 25 гр.	25	1,29	1,67	16,16	78	ТТК № 233	56,40
Щи из свежей капусты с картофелем (с томатом)	250	1,76	3,37	10,02	94,3	С6.2004 №124	19,10
Котлета по-алексеевски	100	13,40	18,76	10,95	267	ТТК № 256	72,71
Овощная смесь "Европейская" б/з припущенная	180	4,81	4,66	9,49	97,2	ТТК № 533	84,35
Зелень (укроп, петрушка)	1,65	0,05	0,01	0,14	0,73	ТТК № 41	1,49
Помидоры (томаты) свежие, нарезка	50	0,54	0,10	1,86	12	ТТК № 44	25,32
Компот "Сливовый № 1" (диета)	200	0,31	0,10	3,82	14	ТТК № 1321	12,10
Хлеб столичный из ржано-пшеничной муки	50	3,34	0,50	22,06	108	ПП № 933	7,44
Итого:	867	28,22	31,11	74,61	700,03		295,82
<b>СД Льготное питание II смена (12 лет и старше)-Полдник</b>							
Мясо тушеное	100	22,60	21,42	4,75	301,8	С6.2004 № 433	92,36
Каша гречневая рассыпчатая	180	9,22	6,97	49,61	285,36	С6.2004 № 508	14,65
Чай с лимоном б/сахара (диета)	207	1,76	0,42	0,66	14	ТТК № 1314	3,73
Хлеб столичный из ржано-пшеничной муки	50	3,34	0,50	22,06	108	ПП № 933	7,44
Итого:	537	36,92	29,31	77,08	709,16		118,18
Итого:	1 404	65,14	60,42	151,69	1 409,19		414,00

Директор ОУ  
Заведующий производством  
Медицинский работник



Финадеева О. Н.  
Бусыгина Т. С.  
Битар А. В.

СД Льготное питание 2 смена (12 лет и старше) обед



СД Льготное питание 2 смена (12 лет и старше) полдник

