

# Меню на 17.04.2024 год Блок 2

## Меню

### Меню для учащихся

#### Сургутское городское муниципальное унитарное предприятие «Комбинат школьного питания»



Столовая МБОУ  
Сургутская  
технологическая  
школа корпус 2

МБОУ МБОУ "СТШ"

Материально-ответственное лицо

Коленкина М.П.

Дата 17.04.2024



### МЕНЮ

Наименование блюда	Вес блюда	пищевые вещества			Энергетическая ценность	№ рецептуры	цена
		белки	жиры	углеводы			
<b>Завтрак (7 - 11 лет)</b>							
Котлета по-волжски	100	19,35	24,50	5,47	321	ТТК № 332	96,45
Пюре картофельное	180	5,58	8,05	40,19	248,94	С6.2004 № 520	33,71
Зелень (укроп, петрушка)	1,75	0,05	0,01	0,15	0,77	ТТК № 41	1,58
Огурцы свежие, нарезка	45	0,36	0,03	1,11	6	ТТК № 45	21,48
Чай с лимоном	207	1,70	0,40	9,41	47,12	ТТК № 803	5,04
Хлеб пшеничный из муки в/с	25	1,72	0,25	12,01	58	ПП № 932	4,02
Хлеб столичный из ржано-пшеничной муки	25	1,67	0,25	11,03	54	ПП № 933	3,72
<b>Итого:</b>	<b>584</b>	<b>30,43</b>	<b>33,49</b>	<b>79,37</b>	<b>735,83</b>		<b>166,00</b>
<b>Обед (7-11 лет)</b>							
Говядина отварная для I блюда	15	4,08	2,92	0,14	43,2	ТТК № 233	25,37
Суп "Новинка"	250	2,56	3,70	15,62	112	ТТК № 109	18,64
Котлета по-волжски	100	19,35	24,50	5,47	321	ТТК № 332	96,45
Пюре картофельное	180	5,58	8,05	40,19	248,94	С6.2004 № 520	33,71
Зелень (укроп, петрушка)	1	0,03	0	0,09	0,44	ТТК № 41	0,91
Компот из изюма (витаминизированный 50)	200	0,36	0	28,79	109,76	ТТК № 822-50	9,76
Груша	135,03	0,54	0,41	13,91	68,19		55,42
Хлеб пшеничный из муки в/с	25	1,72	0,25	12,01	58	ПП № 932	4,02
Хлеб столичный из ржано-пшеничной муки	25	1,67	0,25	11,03	54	ПП № 933	3,72
<b>Итого:</b>	<b>931</b>	<b>35,89</b>	<b>40,08</b>	<b>127,25</b>	<b>1 015,53</b>		<b>248,00</b>
<b>Бесплатное питание (12 лет и старше)</b>							
Сыр (порциями)	10	2,45	2,29	0	30,95	С6.2004 № 97	10,44
Каша молочная из смеси зерновых хлопьев	200	6,35	3,79	27,49	170	ТТК № 713	20,82
Масло сливочное	9,51	0,08	6,90	0,12	63,4	ТТК № 43	9,35
Чай с молоком сгущенным	200	3,08	1,96	16,18	92	С6.1996 № 630	10,37
Хлеб пшеничный из муки в/с	25	1,72	0,25	12,01	58	ПП № 932	4,02
<b>Итого:</b>	<b>445</b>	<b>13,68</b>	<b>15,19</b>	<b>55,80</b>	<b>414,35</b>		<b>55,00</b>
<b>Завтрак (12 лет и старше)</b>							
Тефтели рыбные (пикша)	100	8,58	7,19	10,55	141	ТТК № 335	63,95
Пюре картофельное	200	6,20	8,94	44,53	276,6	С6.2004 № 520	37,46
Зелень (укроп, петрушка)	3,21	0,09	0,01	0,27	1,41	ТТК № 41	2,90
Огурцы свежие, нарезка	55	0,44	0,04	1,36	7,33	ТТК № 45	26,25
Чай с лимоном	207	1,70	0,40	9,41	47,12	ТТК № 803	5,04
Хлеб пшеничный из муки в/с	25	1,72	0,25	12,01	58	ПП № 932	4,02
Хлеб "Прибрежный" обогащенный йодом	30	2,21	0,59	15,38	75	ПП № 931	6,38
<b>Итого:</b>	<b>620</b>	<b>20,94</b>	<b>17,42</b>	<b>93,51</b>	<b>606,46</b>		<b>146,00</b>

Директор ОУ  
Заведующий производством  
Медицинский работник



Финадеева О. Н.  
Коленкина М.П.  
Матысякевич Л. В.

## Фотографии блюд

Завтрак (7-11 лет)



Обед (7-11 лет)



Бесплатное питание (12 лет и старше)



Завтрак (12 лет и старше)



## Меню для учащихся

### МЕНЮ

17.04.2024

Наименование блюда	Вес блюда	пищевые вещества			Энергетическая ценность	№ рецептуры	цена
		белки	жиры	углеводы			
<b>Льготное питание I смена (7-11 лет)-Завтрак</b>							
Котлета по-волжски	100	19,35	24,50	5,47	321	ТТК № 332	96,45
Пюре картофельное	180	5,58	8,05	40,19	248,94	С6.2004 № 520	33,71
Огурцы свежие, нарезка	45	0,36	0,03	1,11	6	ТТК № 45	21,48
Чай с лимоном	207	1,70	0,40	9,41	47,12	ТТК № 803	5,04
Хлеб пшеничный из муки в/с	25	1,72	0,25	12,01	58	ПП № 932	4,02
Хлеб столичный из ржано-пшеничной муки	25	1,67	0,25	11,03	54	ПП № 933	3,72
<b>Итого:</b>	<b>582</b>	<b>30,38</b>	<b>33,48</b>	<b>79,22</b>	<b>735,06</b>		<b>164,42</b>
<b>Льготное питание I смена (7-11 лет)-Обед</b>							
Суп "Новинка"	250	2,56	3,70	15,62	112	ТТК № 109	18,64
Говядина отварная для I блюда	30	8,17	5,83	0,29	85,8	ТТК № 233	50,73
Котлета из индейки "Чемпион"	100	18,33	9,91	9,55	200	ТТК № 408	78,16
Ризотто овощное	160	3,96	6,65	33,12	208	ТТК № 536	34,61
Зелень (укроп, петрушка)	2,48	0,07	0,01	0,21	1,09	ТТК № 41	2,24
Компот из изюма (витаминизированный 50)	200	0,36	0	28,79	109,76	ТТК № 822-50	9,76
Фаготтини	50	6,55	6,30	39,48	240	ТТК № 929	45,05
Хлеб пшеничный из муки в/с	25	1,72	0,25	12,01	58	ПП № 932	4,02
Хлеб "Прибрежный" обогащенный йодом	30	2,21	0,59	15,38	75	ПП № 931	6,38
<b>Итого:</b>	<b>847</b>	<b>43,93</b>	<b>33,24</b>	<b>154,45</b>	<b>1 089,65</b>		<b>249,58</b>
<b>Итого:</b>	<b>1 429</b>	<b>74,31</b>	<b>66,72</b>	<b>233,67</b>	<b>1 824,71</b>		<b>414,00</b>
<b>Льготное питание II смена (7-11 лет)-Обед</b>							
Говядина отварная для I блюда	25	6,80	4,86	0,20	72	ТТК № 233	42,28
Суп "Новинка"	250	2,56	3,70	15,62	112	ТТК № 109	18,64
Котлета из индейки "Чемпион"	100	18,33	9,91	9,55	200	ТТК № 408	78,16
Овощная смесь "Европейская" б/з припущенная	150	4,01	3,89	7,91	81	ТТК № 533	65,48
Зелень (укроп, петрушка)	1,45	0,04	0,01	0,12	0,64	ТТК № 41	1,31
Компот из изюма (витаминизированный 50)	200	0,36	0	28,79	109,76	ТТК № 822-50	9,76
Фаготтини	50	6,55	6,30	39,48	240	ТТК № 929	45,05
Хлеб пшеничный из муки в/с	25	1,72	0,25	12,01	58	ПП № 932	4,02
Хлеб "Прибрежный" обогащенный йодом	30	2,21	0,59	15,38	75	ПП № 931	6,38
<b>Итого:</b>	<b>831</b>	<b>42,58</b>	<b>29,51</b>	<b>129,06</b>	<b>948,4</b>		<b>271,06</b>
<b>Льготное питание II смена (7-11 лет)-Полдник</b>							
Котлета по-волжски	100	19,35	24,50	5,47	321	ТТК № 332	96,45
Пюре картофельное	180	5,58	8,05	40,19	248,94	С6.2004 № 520	33,71
Чай с лимоном	207	1,70	0,40	9,41	47,12	ТТК № 803	5,04
Хлеб пшеничный из муки в/с	25	1,72	0,25	12,01	58	ПП № 932	4,02
Хлеб столичный из ржано-пшеничной муки	25	1,67	0,25	11,03	54	ПП № 933	3,72
<b>Итого:</b>	<b>537</b>	<b>30,02</b>	<b>33,45</b>	<b>78,11</b>	<b>729,06</b>		<b>142,94</b>
<b>Итого:</b>	<b>1 368</b>	<b>72,60</b>	<b>62,96</b>	<b>207,17</b>	<b>1 677,46</b>		<b>414,00</b>

Директор ОУ  
Заведующий производством  
Медицинский работник



Финадеева О. Н.  
Коленкина М. П.  
Матысякевич Л. В.

Льготное питание I смена (7-11 лет)  
завтрак



Льготное питание I смена (7-11 лет)  
обед



Льготное питание 2 смена (7-11 лет)  
обед



Льготное питание 2 смена (7-11 лет)  
полдник



## МЕНЮ

17.04.2024

Наименование блюда	Вес блюда	пищевые вещества			Энергетическая ценность	№ рецептуры	цена
		белки	жиры	углеводы			
<b>Льготное питание I смена (12 лет и старше)-Завтрак</b>							
Котлета по-волжски	100	19,35	24,50	5,47	321	ТТК № 332	96,45
Пюре картофельное	180	5,58	8,05	40,19	248,94	С6.2004 № 520	33,71
Огурцы свежие, нарезка	15	0,12	0,01	0,37	2	ТТК № 45	19,09
Чай с лимоном	207	1,70	0,40	9,41	47,12	ТТК № 803	5,04
Хлеб пшеничный из муки в/с	25	1,72	0,25	12,01	58	ПП № 932	4,02
Хлеб столичный из ржано-пшеничной муки	25	1,67	0,25	11,03	54	ПП № 933	3,72
<b>Итого:</b>	<b>552</b>	<b>30,14</b>	<b>33,46</b>	<b>78,48</b>	<b>731,06</b>		<b>162,03</b>
<b>Льготное питание I смена (12 лет и старше)-Обед</b>							
Суп "Новинка"	250	2,56	3,70	15,62	112	ТТК № 109	18,64
Говядина отварная для I блюд	30	8,17	5,83	0,29	85,8	ТТК № 233	50,73
Котлета из индейки "Чемпион"	100	18,33	9,91	9,55	200	ТТК № 408	78,16
Блинчики с молоком сгущенным вареным	55	7,24	10,24	15,18	183	ТТК № 922	44,95
Ризотто овощное	180	4,45	7,48	37,11	234	ТТК № 536	38,93
Зелень (укроп, петрушка)	1,24	0,04	0	0,11	0,55	ТТК № 41	1,12
Напиток из плодов шиповника (витаминизированный 70)	200	0,69	0,29	34,27	130,54	ТТК № 809-70	11,70
Хлеб пшеничный из муки в/с	25	1,72	0,25	12,01	58	ПП № 932	4,02
Хлеб столичный из ржано-пшеничной муки	25	1,67	0,25	11,03	54	ПП № 933	3,72
<b>Итого:</b>	<b>866</b>	<b>44,87</b>	<b>37,95</b>	<b>135,17</b>	<b>1 057,89</b>		<b>251,97</b>
<b>Итого:</b>	<b>1 418</b>	<b>75,01</b>	<b>71,41</b>	<b>213,65</b>	<b>1 788,95</b>		<b>414,00</b>
<b>СД Льготное питание I смена (7-11 лет)-Завтрак</b>							
Котлета по-волжски	100	19,35	24,50	5,47	321	ТТК № 332	96,45
Пюре картофельное	180	5,58	8,05	40,19	248,94	С6.2004 № 520	33,71
Чай с лимоном б/сахара (диета)	207	1,76	0,42	0,66	14	ТТК № 1314	3,73
Груша	163,56	0,65	0,49	16,85	82,6		67,13
Хлеб столичный из ржано-пшеничной муки	25	1,67	0,25	11,03	54	ПП № 933	3,72
<b>Итого:</b>	<b>676</b>	<b>29,01</b>	<b>33,71</b>	<b>74,20</b>	<b>720,54</b>		<b>204,74</b>
<b>СД Льготное питание I смена (7-11 лет)-Обед</b>							
Говядина отварная для I блюд	30	8,16	5,83	0,23	86,4	ТТК № 233	50,73
Салат из св.помидоров с кукурузой (вар.3)	100	1,22	10,00	8,33	121	ТТК № 86	42,07
Суп "Новинка"	250	2,56	3,70	15,62	112	ТТК № 109	18,64
Рагу из филе индейки	200	19,14	8,15	22,53	237,71	ТТК № 411	81,08
Отвар из плодов шиповника б/сахара	200	0,68	0,28	14,30	55	ТТК № 1311	10,00
Батончик "На здоровье" пшенично-ржаной обогащенный витаминами, железом и кальцием	20	1,57	0,59	9,80	52	ПП № 930	6,74
<b>Итого:</b>	<b>800</b>	<b>33,33</b>	<b>28,55</b>	<b>70,81</b>	<b>664,11</b>		<b>209,26</b>
<b>Итого:</b>	<b>1 476</b>	<b>62,34</b>	<b>62,26</b>	<b>145,01</b>	<b>1 384,65</b>		<b>414,00</b>

Директор ОУ  
Заведующий производством  
Медицинский работник

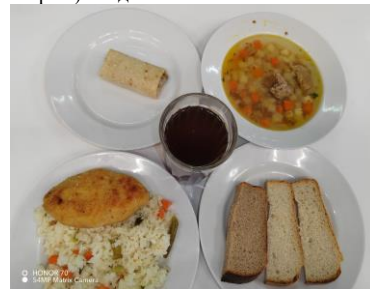


Финадеева О. Н.  
Коленкина М.П.  
Матысякевич Л. В.

Льготное питание I смена (12 лет и старше) завтрак



Льготное питание I смена (12 лет и старше) обед



СД Льготное питание I смена (7-11 лет) завтрак



СД Льготное питание I смена (7-11 лет) обед



**МЕНЮ**

17.04.2024

Наименование блюда	Вес блюда	пищевые вещества			Энергетическая ценность	№ рецептуры	цена
		белки	жиры	углеводы			
<b>СД Льготное питание II смена (7-11 лет)-Обед</b>							
Говядина отварная для I блюд	30	8,16	5,83	0,23	86,4	ТТК № 233	50,74
Салат из св.помидоров с кукурузой (вар.3)	100	1,22	10,00	8,33	121	ТТК № 86	42,07
Суп "Новинка"	250	2,56	3,70	15,62	112	ТТК № 109	18,64
Рагу из филе индейки	200	19,14	8,15	22,53	237,71	ТТК № 411	81,08
Компот из смеси сухофруктов б/сахара	200	1,02	0,06	13,40	50	ТТК № 1309	9,60
Батончик "На здоровье" пшенично-ржаной обогащенный витаминами, железом и кальцием	20	1,57	0,59	9,80	52	ПП № 930	6,74
<b>Итого:</b>	<b>800</b>	<b>33,67</b>	<b>28,33</b>	<b>69,91</b>	<b>659,11</b>		<b>208,86</b>
<b>СД Льготное питание II смена (7-11 лет)-Полдник</b>							
Котлета по-волжски	100	19,35	24,50	5,47	321	ТТК № 332	96,45
Пюре картофельное	180	5,58	8,05	40,19	248,94	С6.2004 № 520	33,71
Чай с лимоном б/сахара (диета)	207	1,76	0,42	0,66	14	ТТК № 1314	3,73
Груша	164,53	0,66	0,49	16,95	83,09		67,53
Хлеб столичный из ржано-пшеничной муки	25	1,67	0,25	11,03	54	ПП № 933	3,72
<b>Итого:</b>	<b>677</b>	<b>29,02</b>	<b>33,71</b>	<b>74,30</b>	<b>721,03</b>		<b>205,14</b>
<b>Итого:</b>	<b>1 477</b>	<b>62,69</b>	<b>62,04</b>	<b>144,21</b>	<b>1 380,14</b>		<b>414,00</b>
<b>СД Льготное питание I смена (12 лет и старше)-Завтрак</b>							
Котлета по-волжски	100	19,35	24,50	5,47	321	ТТК № 332	96,45
Пюре картофельное	180	5,58	8,05	40,19	248,94	С6.2004 № 520	33,71
Чай с лимоном б/сахара (диета)	207	1,76	0,42	0,66	14	ТТК № 1314	3,73
Груша	164,53	0,66	0,49	16,95	83,09		67,53
Хлеб столичный из ржано-пшеничной муки	25	1,67	0,25	11,03	54	ПП № 933	3,72
<b>Итого:</b>	<b>677</b>	<b>29,02</b>	<b>33,71</b>	<b>74,30</b>	<b>721,03</b>		<b>205,14</b>
<b>СД Льготное питание I смена (12 лет и старше)-Обед</b>							
Говядина отварная для I блюд	30	8,16	5,83	0,23	86,4	ТТК № 233	50,74
Салат из св.помидоров с кукурузой (вар.3)	100	1,22	10,00	8,33	121	ТТК № 86	42,07
Суп "Новинка"	250	2,56	3,70	15,62	112	ТТК № 109	18,64
Рагу из филе индейки	200	19,14	8,15	22,53	237,71	ТТК № 411	81,08
Компот из смеси сухофруктов б/сахара	200	1,02	0,06	13,40	50	ТТК № 1309	9,60
Батончик "На здоровье" пшенично-ржаной обогащенный витаминами, железом и кальцием	20	1,57	0,59	9,80	52	ПП № 930	6,74
<b>Итого:</b>	<b>800</b>	<b>33,67</b>	<b>28,33</b>	<b>69,91</b>	<b>659,11</b>		<b>208,86</b>
<b>Итого:</b>	<b>1 477</b>	<b>62,69</b>	<b>62,04</b>	<b>144,21</b>	<b>1 380,14</b>		<b>414,00</b>

Директор ОУ  
Заведующий производством  
Медицинский работник



Финадеева О. Н.  
Коленкина М.П.  
Матвеевич Л. В.

СД Льготное питание 2 смена (7-11 лет) обед



СД Льготное питание 2 смена (7-11 лет) полдник



СД Льготное питание 1 смена (12 лет и старше) завтрак



СД Льготное питание 1 смена (12 лет и старше) обед



## МЕНЮ

17.04.2024

Наименование блюд	Вес блюда	пищевые вещества			Энергетическая ценность	№ рецептуры	цена
		белки	жиры	углеводы			
<b>Свободная продажа</b>							
Салат "Суворов"*	100	6,10	17,90	6,24	209	ТТК № 1604/1*	30,67
Блинчики с молоком сгущенным вареным	55	7,24	10,24	15,18	183	ТТК № 922	44,95
Тефтели "Детские" с соусом томатным	100	8,18	11,35	5,27	156	ТТК № 259	75,73
Пицца "Детская"	100	10,54	15,49	30,13	302	ТТК № 914	51,30
Сосиска запеченная в тесте	100	10,59	11,29	30,41	265	С6.2004 № 747	47,37
<b>Целиакия обед II смена (7-11 лет)</b>							
Говядина отварная для I блюд	20	5,44	3,89	0,17	57,6	ТТК № 233	33,82
Хлебцы гречневые	10	1,13	0,26	6,00	27,4		18,70
Суп "Новинка"	250	2,56	3,70	15,62	112	ТТК № 109	18,64
Рыба, запеченная в сметанном соусе***	100	10,97	5,79	4,85	116	ТТК № 1408*	87,28
Пюре картофельное	180	5,58	8,05	40,19	248,94	С6.2004 № 520	33,71
Зелень (укроп, петрушка)	1	0,03	0	0,09	0,44	ТТК № 41	0,90
Отвар из плодов шиповника б/сахара	200	0,68	0,28	14,30	55	ТТК № 1311	10,00
Мандарин	127,27	0,95	0,23	8,69	47,09		44,95
<b>Итого:</b>	<b>888</b>	<b>27,34</b>	<b>22,20</b>	<b>89,91</b>	<b>664,47</b>		<b>248,00</b>

Директор ОУ  
Заведующий производством  
Медицинский работник



Финадеева О. Н.  
Коленкина М.П.  
Матысякевич Л. В.

Целиакия обед 2 смена (7-11 лет)

