

# Меню на 16.04.2024 год Блок 1

## Меню

### Меню для учащихся

Сургутское городское муниципальное унитарное предприятие «Комбинат школьного питания» №00264



Структурное подразделение

Столовая МБОУ  
Сургутская  
технологическая  
школа корпус 1

МБОУ МБОУ "СТШ"

Материально-ответственное лицо

Бусыгина Т.С.

Дата 16.04.2024

### МЕНЮ

Наименование блюд	Вес блюда	пищевые вещества			Энергетическая ценность	№ рецептуры	цена
		белки	жиры	углеводы			
<b>Завтрак (12 лет и старше)</b>							
Котлеты рубленые с белокочанной капустой	100	12,16	14,01	13,96	228	ТТК № 245	74,63
Каша перловая с овощами	190	5,23	8,82	39,67	251,05	ТТК № 505	23,87
Зелень (укроп, петрушка)	2,78	0,08	0,01	0,24	1,22	ТТК № 41	2,51
Огурцы свежие, нарезка	50	0,40	0,03	1,23	6,67	ТТК № 45	23,86
Чай с молоком сгущенным	200	3,08	1,96	16,18	92	СБ.1996 № 630	10,37
Батончик "На здоровье" пшенично-ржаной обогащенный витаминами, железом и кальцием	20	1,57	0,59	9,80	52	ПП № 930	6,74
Хлеб пшеничный из муки в/с	25	1,72	0,25	12,01	58	ПП № 932	4,02
Итого:	588	24,24	25,67	93,09	688,94		146,00
<b>Обед (12 лет и старше)</b>							
Борщ с картофелем	250	1,97	3,43	16,26	99,59	СБ.2004 № 114	21,94
Котлеты рубленые с белокочанной капустой	100	12,16	14,01	13,96	228	ТТК № 245	74,63
Каша перловая рассыпчатая	185	5,28	4,71	40,58	220,77	СБ. 2004 № 508	9,92
Зелень (укроп, петрушка)	2,11	0,06	0,01	0,18	0,93	ТТК № 41	1,91
Огурцы свежие, нарезка	25	0,20	0,02	0,62	3,33	ТТК № 45	11,93
Компот ягодно-яблочный "Сморозинка" (вит.70)	200	0,17	0,07	24,78	95,92	ТТК № 837-70	17,93
Хлеб пшеничный из муки в/с	25	1,72	0,25	12,01	58	ПП № 932	4,02
Хлеб столичный из ржано-пшеничной муки	25	1,67	0,25	11,03	54	ПП № 933	3,72
Итого:	812	23,23	22,75	119,42	760,54		146,00
<b>Бесплатное питание (12 лет и старше)</b>							
Вареники с картофелем отварные	155	6,77	7,49	47,75	289,85	ТТК № 229	44,76
Масло сливочное	4,07	0,03	2,95	0,05	27,13	ТТК № 43	4,00
Чай с сахаром	200	1,70	0,41	9,42	46,3	ТТК № 804	2,22
Хлеб пшеничный из муки в/с	25	1,72	0,25	12,01	58	ПП № 932	4,02
Итого:	384	10,22	11,10	69,23	421,28		55,00
<b>Льготное питание I смена (12 лет и старше)-Завтрак</b>							
Бефстроганов	100	14,43	14,57	5,54	213	СБ.2004 № 423	100,71
Каша перловая с овощами	180	4,96	8,35	37,58	237,84	ТТК № 505	22,61
Огурцы свежие, нарезка	35	0,28	0,02	0,86	4,67	ТТК № 45	16,70
Чай с молоком сгущенным	200	3,08	1,96	16,18	92	СБ.1996 № 630	10,37
Хлеб пшеничный из муки в/с	25	1,72	0,25	12,01	58	ПП № 932	4,02
Хлеб "Прибрежный" обогащенный йодом	30	2,21	0,59	15,38	75	ПП № 931	6,38
Итого:	570	26,68	25,74	87,55	680,51		160,79

Директор ОУ  
Заведующий производством  
Медицинский работник



Финадеева О. Н.  
Бусыгина Т.С.  
Битар А. В.

## Фотографии блюд

Завтрак (12 лет и старше)



Обед (12 лет и старше)



Бесплатное питание (12 лет и старше)



Льготное питание I смена (12 лет и старше) завтрак



## Меню для учащихся

МЕНЮ		16.04.2024					
Наименование блюда	Вес блюда	пищевые вещества			Энергетическая ценность	№ рецептуры	цена
		белки	жиры	углеводы			
<b>Льготное питание I смена (12 лет и старше)-Обед</b>							
Борщ с картофелем	250	1,97	3,43	16,26	99,59	С6.2004 № 114	21,94
Биточек по-белорусски	100	19,75	19,73	2,33	265	С6.2004 № 467	120,70
Говядина отварная для I блюда	25	6,80	4,86	0,20	72	ТТК № 233	42,28
Капуста тушеная	180	4,09	4,24	19,18	122,64	С6.2004 № 534	36,98
Зелень (укроп, петрушка)	1,81	0,05	0,01	0,15	0,8	ТТК № 41	1,63
Компот ягодно-яблочный "Смородинка" (вит.70)	200	0,17	0,07	24,78	95,92	ТТК № 837-70	17,93
Хлеб пшеничный из муки в/с	50	3,44	0,50	24,02	116	ПП № 932	8,04
Хлеб столичный из ржано-пшеничной муки	25	1,67	0,25	11,03	54	ПП № 933	3,72
<b>Итого:</b>	<b>832</b>	<b>37,94</b>	<b>33,09</b>	<b>97,95</b>	<b>825,95</b>		<b>253,21</b>
<b>Итого:</b>	<b>1 402</b>	<b>64,62</b>	<b>58,83</b>	<b>185,50</b>	<b>1 506,46</b>		<b>414,00</b>
<b>Льготное питание II смена (12 лет и старше)-Обед</b>							
Борщ с картофелем	250	1,97	3,43	16,26	99,59	С6.2004 № 114	21,94
Биточек по-белорусски	100	19,75	19,73	2,33	265	С6.2004 № 467	120,70
Говядина отварная для I блюда	25	6,80	4,86	0,20	72	ТТК № 233	42,28
Капуста тушеная	180	4,09	4,24	19,18	122,64	С6.2004 № 534	36,98
Зелень (укроп, петрушка)	1,81	0,05	0,01	0,15	0,8	ТТК № 41	1,63
Компот ягодно-яблочный "Смородинка" (вит.70)	200	0,17	0,07	24,78	95,92	ТТК № 837-70	17,93
Хлеб пшеничный из муки в/с	50	3,44	0,50	24,02	116	ПП № 932	8,04
Хлеб столичный из ржано-пшеничной муки	25	1,67	0,25	11,03	54	ПП № 933	3,72
<b>Итого:</b>	<b>832</b>	<b>37,94</b>	<b>33,09</b>	<b>97,95</b>	<b>825,95</b>		<b>253,21</b>
<b>Льготное питание II смена (12 лет и старше)-Полдник</b>							
Бефстроганов	100	14,43	14,57	5,54	213	С6.2004 № 423	100,71
Каша перловая с овощами	180	4,96	8,35	37,58	237,84	ТТК № 505	22,61
Огурцы свежие, нарезка	35	0,28	0,02	0,86	4,67	ТТК № 45	16,70
Чай с молоком сгущенным	200	3,08	1,96	16,18	92	С6.1996 № 630	10,37
Хлеб пшеничный из муки в/с	25	1,72	0,25	12,01	58	ПП № 932	4,02
Хлеб "Прибрежный" обогащенный йодом	30	2,21	0,59	15,38	75	ПП № 931	6,38
<b>Итого:</b>	<b>570</b>	<b>26,68</b>	<b>25,74</b>	<b>87,55</b>	<b>680,51</b>		<b>160,79</b>
<b>Итого:</b>	<b>1 402</b>	<b>64,62</b>	<b>58,83</b>	<b>185,50</b>	<b>1 506,46</b>		<b>414,00</b>
<b>СД Льготное питание I смена (12 лет и старше)-Завтрак</b>							
Хлебцы хрустящие	11	3,93	3,78	23,69	144		17,50
Бефстроганов	100	14,43	14,57	5,54	213	С6.2004 № 423	100,71
Каша перловая с овощами	180	4,96	8,35	37,58	237,84	ТТК № 505	22,61
Теплый напиток "Брусника" СД	200	0,18	0,13	2,68	12	ТТК 1378	25,28
Хлеб столичный из ржано-пшеничной муки	25	1,67	0,25	11,03	54	ПП № 933	3,72
<b>Итого:</b>	<b>516</b>	<b>25,17</b>	<b>27,08</b>	<b>80,52</b>	<b>660,84</b>		<b>169,82</b>

Директор ОУ  
Заведующий производством  
Медицинский работник

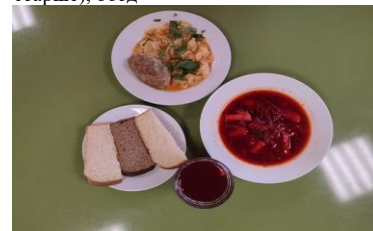


Финадеева О. Н.  
Бусыгина Т.С.  
Битар А. В.

Льготное питание 1 смена (12 лет и старше) обед



Льготное питание 2 смена (12 лет и старше), обед



Льготное питание 2 смена (12 лет и старше) полдник



СД Льготное питание 1 смена (12 лет и старше) завтрак



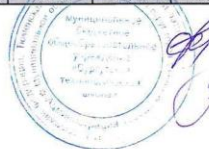


## МЕНЮ

16.04.2024

Наименование блюда	Вес блюда	пищевые вещества			Энергетическая ценность	№ рецептуры	цена
		белки	жиры	углеводы			
<b>СД Льготное питание I смена (12 лет и старше)-Обед</b>							
Борщ с картофелем	250	1,97	3,43	16,26	99,59	С6.2004 № 114	21,93
Биточек по-белорусски	100	19,75	19,73	2,33	265	С6.2004 № 467	120,70
Говядина отварная для I блюда	25	6,80	4,86	0,20	72	ТТК № 233	42,29
Капуста тушеная	180	4,09	4,24	19,18	122,64	С6.2004 № 534	36,99
Зелень (укроп, петрушка)	1	0,03	0	0,09	0,44	ТТК № 41	0,90
Компот ягодно-яблочный "Клубника" (диета)	200	0,24	0,10	4,36	16	ТТК № 1324	13,93
Хлеб столичный из ржано-пшеничной муки	50	3,34	0,50	22,06	108	ПП № 933	7,44
Итого:	806	36,22	32,86	64,48	683,67		244,18
Итого:	1 322	61,39	59,94	145,00	1 344,51		414,00
<b>СД Льготное питание II смена (12 лет и старше)-Обед</b>							
Борщ с картофелем	250	1,97	3,43	16,26	99,59	С6.2004 № 114	21,93
Биточек по-белорусски	100	19,75	19,73	2,33	265	С6.2004 № 467	120,70
Говядина отварная для I блюда	25	6,80	4,86	0,20	72	ТТК № 233	42,29
Капуста тушеная	180	4,09	4,24	19,18	122,64	С6.2004 № 534	36,99
Зелень (укроп, петрушка)	1	0,03	0	0,09	0,44	ТТК № 41	0,90
Компот ягодно-яблочный "Клубника" (диета)	200	0,24	0,10	4,36	16	ТТК № 1324	13,93
Хлеб столичный из ржано-пшеничной муки	50	3,34	0,50	22,06	108	ПП № 933	7,44
Итого:	806	36,22	32,86	64,48	683,67		244,18
<b>СД Льготное питание II смена (12 лет и старше)-Полдник</b>							
Хлебцы хрустящие	11	3,93	3,78	23,69	144		17,50
Бефстроганов	100	14,43	14,57	5,54	213	С6.2004 № 423	100,71
Каша перловая с овощами	180	4,96	8,35	37,58	237,84	ТТК № 505	22,61
Теплый напиток "Брусника" СД	200	0,18	0,13	2,68	12	ТТК 1378	25,28
Хлеб столичный из ржано-пшеничной муки	25	1,67	0,25	11,03	54	ПП № 933	3,72
Итого:	516	25,17	27,08	80,52	660,84		169,82
Итого:	1 322	61,39	59,94	145,00	1 344,51		414,00

Директор ОУ  
Заведующий производством  
Медицинский работник



Финадеева О. Н.  
Бусыгина Т.С.  
Витар А. В.

СД Льготное питание 2 смена (12 лет и старше) обед



СД Льготное питание 2 смена (12 лет и старше) обед



СД Льготное питание 2 смена (12 лет и старше) полдник

