

ПРОЕКТ

УТВЕРЖДАЮ
Директор МБОУ «СТШ»



Л.М. Самигуллина
20__ г.

ПАСПОРТ ДОСТУПНОСТИ объекта социальной инфраструктуры (ОСИ) муниципального бюджетного общеобразовательного учреждения «Сургутской технологической школы»

1. Общие сведения об объекте

- 1.1. Наименование (вид) объекта: здание образовательного учреждения, муниципальное бюджетное общеобразовательное учреждение «Сургутская технологическая школа».
- 1.2. Адрес объекта: 628405, Российская Федерация, Тюменская область, ХМАО-Югра, г. Сургут, проезд Первопроходцев, дом 5.
- 1.3. Сведения о размещении объекта:
 - отдельно стоящее здание трех этажное, 7 293,9 м2.
 - наличие прилегающего земельного участка (да, нет) да, 9 930 кв.м.
- 1.4. Год постройки здания - 1985 год, последнего капитального ремонта - 2018г.
- 1.5. Дата предстоящих плановых ремонтных работ: текущего, капитального: - нет.
- 1.6. Название организации (учреждения), полное юридическое наименование – согласно Уставу, краткое наименование) полное юридическое наименование – согласно Уставу: муниципальное бюджетное общеобразовательное учреждение «Сургутская технологическая школа». краткое наименование: МБОУ «СТШ».
- 1.7. Юридический адрес организации (учреждения) 628405.Российская Федерация, Тюменская область ХМАО – Югра, г. Сургут, проезд Первопроходцев, дом 5.
- 1.8. Основание для пользования объектом (оперативное управление, аренда, собственность) оперативное управление.
- 1.9. Форма собственности (государственная, негосударственная) негосударственная.
- 1.10. Территориальная принадлежность (федеральная, региональная, муниципальная) муниципальная.
- 1.11. Вышестоящая организация (наименование) Департамент образования Администрации города Сургута.
- 1.12. Адрес вышестоящей организации, другие координаты 628403, Российская Федерация, Тюменская область, ХМАО-Югра, город Сургут, ул. Гагарина, 11.

2. Характеристика деятельности организации на объекте (по обслуживанию населения)

- 2.1. Сфера деятельности (здравоохранение, образование, социальная защита, физическая культура и спорт, культура, связь и информация, транспорт, жилой фонд, потребительский рынок и сфера услуг, другое) образование.
- 2.2. Виды оказываемых услуг: образовательные услуги.
- 2.3. Форма оказываемых услуг: (на объекте, с длительным пребыванием, в т.ч. проживанием, на дому, дистанционно): на объекте, на дому, дистанционно.
- 2.4. Категории обслуживаемого населения по возрасту: (дети, взрослые трудоспособного возраста, пожилые; все возрастные категории) дети.
- 2.5. Категории обслуживаемых инвалидов: инвалиды, передвигающиеся на коляске, инвалиды с нарушениями опорно-двигательного аппарата, нарушениями зрения, нарушениями слуха, нарушениями умственного развития - все категории.
- 2.6. Плановая мощность: посещаемость (количество обслуживаемых в день), вместимость, пропускная способность: 900 чел.

2.7. Участие в исполнении ИПР инвалида, ребенка-инвалида (да, нет) да.

3. Состояние доступности объекта

3.1. Путь следования к объекту пассажирским транспортом

Маршрут до объекта пассажирским транспортом может осуществляться в 4-х направлениях, вблизи объекта располагаются:

- две остановки «м-н Москва», с расстоянием до объекта с нечетной стороны пр-т Комсомольский - 285 м. и наименованием маршрутов № 4, № 5, № 5а, № 11, № 19, № 42, № 45, № 47, № 52, № 12, № 20, № 31, № 53, № 69, с четной стороны пр-т Комсомольский - 460 м. № 24, № 47, № 52, № 12, № 20, № 31, № 40;

- остановка «25-й микрорайон», с расстоянием до объекта с четной стороны пр-т. Пролетарский - 250 м. и наименованием маршрута № 5а, № 19, № 42, № 69;

- остановка «ул. Геологическая», с расстоянием до объекта с четной стороны ул. Геологическая - 285 м. и наименованием маршрута № 5а, № 11, № 19, № 42, № 52, № 12, № 20, № 53, № 69, с нечетной стороны ул. Геологической - 285 м. № 11, № 24, № 52, № 12, № 20, № 40, № 53, остановка ТЦ «Славянский».

Переход через проезжую часть возможен через нерегулируемый пешеходный переход, который расположен по ул. Геологическая.

Наличие адаптированного пассажирского транспорта к объекту

- № 4, №5, № 5а, № 11, № 19, № 42, № 45, № 47, № 52 - маршрутов движения до объекта с нечетной и четной стороны - адаптированы для перевозки маломобильных групп населения.

- № 12, № 20, № 31, № 53, № 40, № 69- маршрутов движения до объекта с нечетной стороны и четной стороны - обслуживаются подвижным составом категории в режиме маршрутного такси.

3.2. Путь к объекту от ближайшей остановки (пр-т Пролетарский, четная сторона) пассажирского транспорта:

3.2.1. расстояние до объекта от остановочного пункта -250 м

3.2.2. время движения (пешком) 5 мин. (быстрый шаг); 7 мин. (медленный шаг)

3.2.3. наличие выделенного от проезжей части пешеходного пути (да, нет) да

3.2.4. перекрестки: регулируемые, со звуковой сигнализацией, таймером.

3.2.5. информация на пути следования к объекту: акустическая, тактильная, визуальная: нет

3.2.6. перепады высоты на пути: (есть, нет) есть (перепады и высоты существуют)

Их обустройство для инвалидов на коляске: (да, нет) да.

3.3. Организация доступности объекта для инвалидов - форма обслуживания*

№	Категория инвалидов (вид нарушения)	Вариант организации доступности объекта (формы обслуживания)*
1	Все категории инвалидов и МГН	«А»
	<i>в том числе инвалиды:</i>	
2	передвигающиеся на креслах-колясках	«А»
3	с нарушениями опорно-двигательного аппарата	«А»
4	с нарушением зрения	«А»
5	с нарушением слуха	«А»
6	с нарушением умственного развития	«А»

* - указывается один из вариантов: «А», «Б», «ДУ», «ВНД»

3.4. Состояние доступности основных структурно-функциональных зон

№	Основные структурно-функциональные зоны	Состояние доступности, в том числе для основных категорий инвалидов**
1	Территория, прилегающая к зданию (участок)	ДЧ-И (К, О)
2	Вход (входы) в здание	ДЧ-В
3	Путь (пути) движения внутри здания (в т.ч. пути	ДЧ-И (К, О)

	эвакуации)	
4	Зона целевого назначения здания (целевого посещения объекта)	ДЧ-И (К)
5	Санитарно-гигиенические помещения	ДУ
6	Система информации и связи (на всех зонах)	ДУ (С)
7	Пути движения к объекту (от остановки транспорта)	ДЧ-И (К, О)

3.5. Итоговое заключение о состоянии доступности ОСИ: физическая доступность для всех категорий инвалидов с п.1 по п.7 структурно-функциональных зон доступно частично избирательно «ДЧ-И(К,О)».

4. Управленческое решение

4.1. Рекомендации по адаптации основных структурных элементов объекта:

№	Основные структурно-функциональные зоны объекта	Рекомендации по адаптации объекта (вид работы)*
1	Территория, прилегающая к зданию (участок)	Текущий ремонт Индивидуальное решение с ТСР
2	Вход (входы) в здание	Индивидуальное решение с ТСР
3	Путь (пути) движения внутри здания (в т.ч. пути эвакуации)	Текущий ремонт Индивидуальное решение с ТСР
4	Зона целевого назначения здания (целевого посещения объекта)	-
5	Санитарно-гигиенические помещения	Текущий ремонт
6	Система информации на объекте (на всех зонах)	Индивидуальное решение с ТСР
7	Пути движения к объекту (от остановки транспорта)	Текущий ремонт
8	Все зоны и участки	Текущий ремонт Индивидуальное решение с ТСР

*- указывается один из вариантов (видов работ): не нуждается; ремонт (текущий, капитальный); индивидуальное решение с ТСР; технические решения невозможны – организация альтернативной формы обслуживания

4.2. Период проведения работ в рамках исполнения: в 2017-2018 гг., муниципальная программа «Развитие образования города Сургута на период до 2030 года».

4.3. Ожидаемый результат (по состоянию доступности) после выполнения работ по адаптации: обеспечена оптимальная доступность объекта для посещения МГН.
Оценка результата исполнения программы, плана (по состоянию доступности): доступно условно с помощью персонала (ДУ-ПП).

4.4. Для принятия решения требуется, не требуется (нужное подчеркнуть): согласование с вышестоящей организацией (собственником объекта), согласование с потребителем (с общественными организациями).

Имеется заключение уполномоченной организации о состоянии доступности объекта (наименование документа и выдавшей его организации, дата), прилагается:

4.5. Информация размещена (обновлена) на Карте доступности субъекта Российской Федерации: <http://school13.admsurgut.ru/>, Окружная территориальная информационная система ТИС Югры, раздел «Доступная среда».

5. Особые отметки

Паспорт сформирован на основании:

- | | |
|--|------------------------|
| 1. Анкета (информации об объекте) | от «___» _____ 20__ г. |
| 2. Акта обследования объекта: № акта _____ | от «___» _____ 20__ г. |
| 3. Результаты обследования комиссии | от «___» _____ 20__ г. |



АНКЕТА
(информация об объекте социальной инфраструктуры)
К ПАСПОРТУ ДОСТУПНОСТИ ОСИ
муниципального бюджетного общеобразовательного учреждения
«Сургутской технологической школы»

1. Общие сведения об объекте

- 1.1. Наименование (вид) объекта: здание образовательного учреждения.
- 1.2. Адрес объекта: 628405, Российская Федерация, Тюменская область, Ханты-Мансийский автономный округ-Югра, г. Сургут, проезд Первопроходцев, дом 5.
- 1.3. Сведения о размещении объекта:
- отдельно стоящее здание трехэтажное, 7 293,9 м2.
 - наличие прилегающего земельного участка (да, нет) да, 9 930 кв.м.
- 1.4. Год постройки здания - 1985 год, последнего капитального ремонта 2018год.
- 1.5. Дата предстоящих плановых ремонтных работ: текущего, капитального: - нет.
- 1.6. Название организации (учреждения), полное юридическое наименование – согласно Уставу, краткое наименование) полное юридическое наименование – согласно Уставу: Муниципальное бюджетное общеобразовательное учреждение «Сургутская технологическая школа», краткое наименование: МБОУ «СТШ».
- 1.7. Юридический адрес организации (учреждения) 628405, Российская Федерация, Тюменская область, Ханты-Мансийский автономный округ-Югра, г. Сургут, проезд Первопроходцев, дом 5.
- 1.8. Основание для пользования объектом (оперативное управление, аренда, собственность) оперативное управление.
- 1.9. Форма собственности (государственная, негосударственная) негосударственная.
- 1.10. Территориальная принадлежность (федеральная, региональная, муниципальная) муниципальная.
- 1.11. Вышестоящая организация (наименование) Департамент образования Администрации города Сургута.
- 1.12. Адрес вышестоящей организации, другие координаты 628403, Российская Федерация, Тюменская область, ХМАО-Югра, город Сургут, ул. Гагарина, 11.

2. Характеристика деятельности организации на объекте

- 2.1. Сфера деятельности (здравоохранение, образование, социальная защита, физическая культура и спорт, культура, связь и информация, транспорт, жилой фонд, потребительский рынок и сфера услуг, другое) образование.
- 2.2. Виды оказываемых услуг: образовательные услуги.
- 2.3. Форма оказываемых услуг: (на объекте, с длительным пребыванием, в т.ч. проживанием, на дому, дистанционно): на объекте, на дому, дистанционно.
- 2.4. Категории обслуживаемого населения по возрасту: (дети, взрослые трудоспособного возраста, пожилые; все возрастные категории) дети.
- 2.5. Категории обслуживаемых инвалидов: инвалиды, передвигающиеся на коляске, инвалиды с нарушениями опорно-двигательного аппарата; нарушениями зрения, нарушениями слуха, нарушениями умственного развития - все категории.
- 2.6. Плановая мощность: посещаемость (количество обслуживаемых в день), вместимость, пропускная способность: 900 чел.
- 2.7. Участие в исполнении ИПР инвалида, ребенка-инвалида (да, нет) да.

3. Состояние доступности объекта

3.1. Путь следования к объекту пассажирским транспортом

Маршрут до объекта пассажирским транспортом может осуществляться в 4-х направлениях, вблизи объекта располагаются:

- две остановки «м-н Москва», с расстоянием до объекта с нечетной стороны пр-т Комсомольский - 285 м. и наименованием маршрутов № 4, № 5, № 5а, № 11, № 19, № 42, № 45, № 47, № 52, № 12, № 20, № 31, № 53, № 69, с четной стороны пр-т Комсомольский - 460 м. № 24, № 47, № 52, № 12, № 20, № 31, № 40;

- остановка «25-й микрорайон», с расстоянием до объекта с четной стороны пр-т. Пролетарский - 250 м. и наименованием маршрута № 5а, № 19, № 42, № 69;

- остановка «ул. Геологическая», с расстоянием до объекта с четной стороны ул. Геологическая - 285 м. и наименованием маршрута № 5а, № 11, № 19, № 42, № 52, № 12, № 20, № 53, № 69, с нечетной стороны ул. Геологической - 285 м. № 11, № 24, № 52, № 12, № 20, № 40, № 53, остановка ТЦ «Славянский».

Переход через проезжую часть возможен через нерегулируемый пешеходный переход, который расположен по ул. Геологическая.

Наличие адаптированного пассажирского транспорта к объекту

- № 4, № 5, № 5а, № 11, № 19, № 42, № 45, № 47, № 52 - маршрутов движения до объекта с нечетной и четной стороны - адаптированы для перевозки маломобильных групп населения.

- № 12, № 20, № 31, № 53, № 40, № 69- маршрутов движения до объекта с нечетной стороны и четной стороны - обслуживаются подвижным составом категории в режиме маршрутного такси.

3.2. Путь к объекту от ближайшей остановки (пр-т Пролетарский, четная сторона) пассажирского транспорта:

3.2.1. расстояние до объекта от остановочного пункта - 250 м.

3.2.2. время движения (пешком) 5 мин. (быстрый шаг); 7 мин. (медленный шаг).

3.2.3. наличие выделенного от проезжей части пешеходного пути (да, нет) да

3.2.4. перекрестки: регулируемые, со звуковой сигнализацией, таймером.

3.2.5. информация на пути следования к объекту: акустическая, тактильная, визуальная: нет

3.2.6. перепады высоты на пути: (есть, нет) есть (перепады и высоты существуют)

Их обустройство для инвалидов на коляске: (да, нет) да.

3.3 Организация доступности объекта для инвалидов – форма обслуживания

№№ п/п	Категория инвалидов (вид нарушения)	Вариант организации доступности объекта (формы обслуживания)*
1.	Все категории инвалидов и МГН <i>в том числе инвалиды:</i>	«А»
2	передвигающиеся на креслах-колясках	«А»
3	с нарушениями опорно-двигательного аппарата	«А»
4	с нарушениями зрения	«А»
5	с нарушениями слуха	«А»
6	с нарушениями умственного развития	«А»

- указывается один из вариантов: «А», «Б», «ДУ», «ВПД»

4. Управленческое решение (предложения по адаптации основных структурных элементов объекта)

№ п/п	Основные структурно-функциональные зоны объекта	Рекомендации по адаптации объекта (вид работы)*
1	Территория, прилегающая к зданию (участок)	Текущий ремонт Индивидуальное решение с ТСР
2	Вход (входы) в здание	Индивидуальное решение с ТСР
3	Путь (пути) движения внутри здания (в т.ч. пути	Текущий ремонт

	эвакуации)	Индивидуальное решение с ТСР
4	Зона целевого назначения здания (целевого посещения объекта)	-
5	Санитарно-гигиенические помещения	Текущий ремонт
6	Система информации на объекте (на всех зонах)	Индивидуальное решение с ТСР
7	Пути движения к объекту (от остановки транспорта)	Текущий ремонт
8	Все зоны и участки	Текущий ремонт Индивидуальное решение с ТСР

*- указывается один из вариантов (видов работ): не нуждается; ремонт (текущий, капитальный); индивидуальное решение с ТСР; технические решения невозможны – организация альтернативной формы обслуживания

Размещение информации на Карте доступности субъекта РФ согласовано:

 Ихсанова О.Р., заместитель директора по АХР, тел. 8 (3462) 52-50-76
(подпись, Ф.И.О., должность; координаты для связи уполномоченного представителя объекта)



АКТ
обследования объекта социальной инфраструктуры
К ПАСПОРТУ ДОСТУПНОСТИ ОСИ
муниципального бюджетного общеобразовательного учреждения
«Сургутской технологической школы»

Муниципальное образование городской округ
город Сургут

« ___ » _____ 20 ___ г.

1. Общие сведения об объекте

- 1.1. Наименование (вид) объекта здание образовательного учреждения
1.2. Адрес объекта 628405, Тюменская область, Ханты-Мансийский Автономный округ-Югра, г. Сургут, пр-д Первопроходцев, 5
1.3. Сведения о размещении объекта:
- отдельно стоящее здание 3 этажа, 7293,9 кв.м
- наличие прилегающего земельного участка (да, нет): да, 9 930 кв.м
1.4. Год постройки здания - 1985 год, последнего капитального ремонта 2018 г.
1.5. Дата предстоящих плановых ремонтных работ: нет
1.6. Название организации (учреждения), (полное юридическое наименование – согласно Уставу, краткое наименование) муниципальное бюджетное общеобразовательное учреждение «Сургутская технологическая школа», МБОУ «СТШ»
1.7. Юридический адрес организации (учреждения) 628405, Тюменская область, ХМАО-Югра, г. Сургут, пр-д Первопроходцев, 5
1.8. Основание для пользования объектом (оперативное управление, аренда, собственность) оперативное управление.
1.9. Форма собственности (государственная, негосударственная) негосударственная.
1.10. Территориальная принадлежность (федеральная, региональная, муниципальная) муниципальная.
1.11. Вышестоящая организация (наименование) Департамент образования Администрации города Сургута.
1.12. Адрес вышестоящей организации, другие координаты 628403, Российская Федерация, Тюменская область, ХМАО-Югра, город Сургут, ул. Гагарина, 11.

2. Характеристика деятельности организации на объекте

Дополнительная информация: образовательная деятельность муниципального бюджетного общеобразовательного учреждения «Сургутская технологическая школа» осуществляется в соответствии с лицензией на осуществление образовательной деятельности от 21 января 2019 года, регистрационный № 3234, серия 86ЛО1 № 0002516, выданной Службой по контролю и надзору в сфере образования Ханты-Мансийского автономного округа -Югры. Срок действия лицензии - бессрочно.

Образовательные программы реализуют начальное общее, основное общее, среднее общее образование. Общеобразовательные программы среднего общего образования обеспечивают дополнительную (углубленную) подготовку обучающихся по предметам гуманитарного и технического профиля.

3. Состояние доступности объекта

3.1 Путь следования к объекту пассажирским транспортом

(описать маршрут движения с использованием пассажирского транспорта)

Маршрут до объекта пассажирским транспортом может осуществляться в 4-х направлениях, вблизи объекта располагаются:

- две остановки «м-н Москва», с расстоянием до объекта с нечетной стороны пр-т Комсомольский - 285 м. и наименованием маршрутов № 4, № 5, № 5а, № 11, № 19, № 42, № 45, № 47, № 52, № 12, № 20, № 31, № 53, № 69, с четной стороны пр-т Комсомольский - 460 м. № 24, № 47, № 52, № 12, № 20, № 31, № 40;

- остановка «25-й микрорайон», с расстоянием до объекта с четной стороны пр-т. Пролетарский - 250 м. и наименованием маршрута № 5а, № 19, № 42, № 69;

- остановка «ул. Геологическая», с расстоянием до объекта с четной стороны ул. Геологическая - 285 м. и наименованием маршрута № 5а, № 11, № 19, № 42, № 52, № 12, № 20, № 53, № 69, с нечетной стороны ул. Геологической - 285 м. № 11, № 24, № 52, № 12, № 20, № 40, № 53, остановка ТЦ «Славянский».

Переход через проезжую часть возможен через нерегулируемый пешеходный переход, который расположен по ул. Геологическая.

Наличие адаптированного пассажирского транспорта к объекту

- № 4, №5, № 5а, № 11, № 19, № 42, № 45, № 47, № 52 - маршрутов движения до объекта с нечетной и четной стороны - адаптированы для перевозки маломобильных групп населения.

- № 12, № 20, № 31, № 53, № 40, № 69- маршрутов движения до объекта с нечетной стороны и четной стороны - обслуживаются подвижным составом категории в режиме маршрутного такси.

3.2. Путь к объекту от ближайшей остановки (пр-т Пролетарский, четная сторона) пассажирского транспорта:

3.2.1. расстояние до объекта от остановочного пункта **-250 м**

3.2.2. время движения (пешком) **5 мин. (быстрый шаг); 7 мин. (медленный шаг)**

3.2.3. наличие выделенного от проезжей части пешеходного пути (да, нет) **да**

3.2.4. перекрестки: **регулируемые, со звуковой сигнализацией, таймером.**

3.2.5. информация на пути следования к объекту: акустическая, тактильная, визуальная: **нет**

3.2.6. перепады высоты на пути: (есть, нет) **есть (перепады и высоты существуют)**

Их обустройство для инвалидов на коляске: (да, нет) **да.**

3.3 Организация доступности объекта для инвалидов – форма обслуживания

№ п/п	Категория инвалидов (вид нарушения)	Вариант организации доступности объекта (формы обслуживания)*
1	Все категории инвалидов и МГН	
	<i>в том числе инвалиды:</i>	
2	передвигающиеся на креслах-колясках	«А»
3	с нарушениями опорно-двигательного аппарата	«А»
4	с нарушениями зрения	«А»
5	с нарушениями слуха	«А»
6	с нарушениями умственного развития	«А»

* - указывается один из вариантов: «А», «Б», «ДУ», «ВНД»

3.4 Состояние доступности основных структурно-функциональных зон

№	Основные структурно-функциональные зоны	Состояние доступности,
---	---	------------------------

п/п		в том числе для основных категорий инвалидов**
1	Территория, прилегающая к зданию (участок)	ДЧ-И (К, О)
2	Вход (входы) в здание	ДЧ-В
3	Путь (пути) движения внутри здания (в т.ч. пути эвакуации)	ДЧ-И (К, О)
4	Зона целевого назначения здания (целевого посещения объекта)	ДЧ-И (К)
5	Санитарно-гигиенические помещения	ДУ
6	Система информации и связи (на всех зонах)	ДУ (С)
7	Пути движения к объекту (от остановки транспорта)	ДЧ-И (К, О)

** Указывается: ДП-В - доступно полностью всем; ДП-И (К, О, С, Г, У) – доступно полностью избирательно (указать категории инвалидов); ДЧ-В - доступно частично всем; ДЧ-И (К, О, С, Г, У) – доступно частично избирательно (указать категории инвалидов); ДУ-ПП - доступно условно с помощью персонала, ВНД - недоступно

3.5 ИТОГОВОЕ ЗАКЛЮЧЕНИЕ о состоянии доступности ОСИ:
Несмотря на наличие архитектурно-планировочных барьеров, что является не соответствием требованиям норм СП 59-13330.2016, уровень доступности объекта относится как доступно условно (ДУ) - это связано с тем, что в учреждении разработан пакет внутренней нормативной документации.

Основные структурно-функциональные зоны: территория прилегающая к зданию (участок), путь (пути) движения внутри здания (в т.ч. пути эвакуации), зона целевого назначения здания (целевого посещения объекта), санитарно-гигиенические помещения, система информации и связи (на всех зонах) - доступно частично-избирательно ДЧ-И. Вход (входы) в здание - доступно частично всем ДЧ-В. Пути движения к объекту (от остановки транспорта) - временно недоступно (ВНД).

4. Управленческое решение (проект)

4.1. Рекомендации по адаптации основных структурных элементов объекта:

№ п/п	Основные структурно-функциональные зоны объекта	Рекомендации по адаптации объекта (вид работы)*
1	Территория, прилегающая к зданию (участок)	Текущий ремонт Индивидуальное решение с ТСР
2	Вход (входы) в здание	Индивидуальное решение с ТСР
3	Путь (пути) движения внутри здания (в т.ч. пути эвакуации)	Текущий ремонт Индивидуальное решение с ТСР
4	Зона целевого назначения здания (целевого посещения объекта)	-
5	Санитарно-гигиенические помещения	Текущий ремонт
6	Система информации на объекте (на всех зонах)	Индивидуальное решение с ТСР
7	Пути движения к объекту (от остановки транспорта)	Текущий ремонт
8	Все зоны и участки	Текущий ремонт Индивидуальное решение с ТСР

*- указывается один из вариантов (видов работ): не нуждается; ремонт (текущий, капитальный); индивидуальное решение с ТСР; технические решения невозможны – организация альтернативной формы обслуживания

4.2. Период проведения работ в рамках исполнения работы проведены в 2017-2018 гг.

4.3 Ожидаемый результат (по состоянию доступности) после выполнения работ по адаптации: достигнута оптимальная доступность объекта для посещения всех категорий инвалидов (К,О,С,Г,У) и МГН.

Оценка результата исполнения программы, плана (по состоянию доступности): объект доступен условно (Дп) для всех категорий (К,О,С,Г,У) и МГН.

4.4. Для принятия решения требуется, не требуется (нужное подчеркнуть): согласование с вышестоящей организацией (собственником объекта), согласование с потребителем (с общественными организациями).

4.4.1. согласование на Комиссии: Рабочая группа по паспортизации объектов социальной сферы при координационном совете по делам инвалидов протокол № _____ от 20 г.

(наименование Комиссии по координации деятельности в сфере обеспечения доступной среды жизнедеятельности для инвалидов и других МГН)

4.4.2. согласование работ с надзорными органами (в сфере проектирования и строительства, архитектуры, охраны памятников, другое - указать) _____

4.4.3. техническая экспертиза; разработка проектно-сметной документации;

4.4.4. согласование с вышестоящей организацией (собственником объекта);

4.4.5. согласование с общественными организациями инвалидов: руководитель региональной общественной организации инвалидов по зрению ХМАО-Югры «Тифлопуть» - Филатов С. И., председатель Сургутской общественной организации инвалидов Всероссийского общества инвалидов Соколова Л.Е.

Имеется заключение уполномоченной организации о состоянии доступности объекта (наименование документа и выдавшей его организации, дата), прилагается

4.7. Информация может быть размещена (обновлена) на Карте доступности субъекта РФ <http://school13.admsurgut.ru/>, Окружная территориальная информационная система ТИС Югры, раздел «Доступная среда».

5. Особые отметки

ПРИЛОЖЕНИЯ:

Результаты обследования:

1. Территории, прилегающей к объекту	на 2 л.
2. Входа (входов) в здание	на 2 л.
3. Путей движения в здании	на 2 л.
4. Зоны целевого назначения объекта	на 2 л.
5. Санитарно-гигиенических помещений	на 2 л.
6. Системы информации (и связи) на объекте	на 2 л.
Результаты фото фиксации на объекте МБОУ «СТШ»	на 11 л.
Поэтажные планы, паспорт БТИ	на 3 л.
План прилегающей территории	на 1 л.
Другое (в том числе дополнительная информация о путях движения к объекту)	на 1 л.

Руководитель рабочей группы:

Заместитель директора по АХР: Ихсанова О.Р.


(подпись)

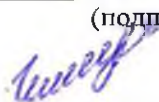
В том числе:

представители организации, расположенной на объекте

Заместитель директора по УВР Вешапидзе Г.В.


(подпись)

Специалист по охране труда Гилязова Р.И.


(подпись)

Члены рабочей группы:

Департамент образования Администрации города Сургута
ведущий инженер отдела эксплуатации и обеспечения безопасности
Арсанбекова Т.В.

(подпись)

Департамент архитектуры и градостроительства Администрации города Сургута
-начальник отдела архитектуры, художественного оформления и рекламы
Бердяева А.И

(подпись)

Департамент городского хозяйства Администрации города Сургута
заместитель начальника отдела по ремонту и содержанию автомобильных дорог дорожно-
транспортного управления
Байков А.Б.



(подпись)

В том числе:

От общественных организаций:

Руководитель региональной общественной организации инвалидов по зрению ХМАО-Югры
«Тифлопуть» - Филатов С.И.

(подпись)

Председатель Сургутской общественной организации инвалидов Всероссийского общества
инвалидов - Соколова Л.Е.

(подпись)

I. Результаты обследования:

1. Территории, прилегающей к зданию (участка)

МБОУ «Сургутская технологическая школа» Г. Сургут проезд Первопроходцев, 5

(Наименование адрес объекта)

№ п/п	Наименование функционально-планировочного элемента	Наличие элемента			Выявленные нарушения и замечания		Работы по адаптации объектов	
		Есть / нет	№ на плане	№ фото	Содержание	Значимо для инвалида (категория)	Содержание	Виды работ
1.1	Вход (входы) на территорию	Есть	1	1, 2	Отсутствует информационная поддержка на всем пути движения.	С	Предусмотреть информацию об объекте	Индивидуальное решение с ТСР
1.2	Путь (пути) движения на территории	Есть	2	3, 4	Отсутствует информационная поддержка на всем пути движения. Ширина швов между плитами более 0,01 м.	С	Оборудовать беспрепятственное и удобное передвижение МГН по территории к зданию.	Текущий ремонт.
1.3	Лестница (наружная)	Есть	3	5, 6	-	-	-	-
1.4	Пандус (наружный)	Есть	4	9, 10	Отсутствует колесо-отбойник.	К	Оборудовать колесо-отбойное устройство	Индивидуальное решение с ТСР
1.5	Автостоянка и парковка	Нет	-	-	Отсутствует выделенное парковочное место.	-	п.20. пп. в Постановления Правительства РФ от 2 августа 2019 г. № 1006 «Об утверждении требований к антитеррористической защищенности объектов»	-
	Общие требования к зоне				Ширина швов между плитами более 0,01 м.	К, О	Оборудовать беспрепятственное и удобное передвижение МГН по территории к зданию.	Текущий ремонт.

II Заключение по зоне:

Наименование структурно-функциональной зоны	Состояние доступности* (к пункту 3.4 Акта обследования ОСИ)	Приложение		Рекомендации по адаптации (вид работы)** к пункту 4.1 Акта обследования ОСИ
		№ на плане	№ фото	
Территория, прилегающая к зданию (участок)	ДЧ-И (К,О)	1-2	1-4	Текущий ремонт.

*указывается: ДП-В - доступно полностью всем; ДП-И (К, О, С, Г, У) – доступно полностью избирательно (указать категории инвалидов); ДЧ-В - доступно частично всем; ДЧ-И (К, О, С, Г, У) – доступно частично избирательно (указать категории инвалидов); ДУ - доступно условно, ВНД - недоступно.

**указывается один из вариантов: не нуждается; ремонт (текущий, капитальный); индивидуальный; индивидуальные решения невозможны – организация альтернативной формы обслуживания.

Комментарий к заключению: Несмотря на наличие архитектурно-планировочных барьеров, что является не соответствием требованиям норм СП 59.13330.2016, уровень доступности объекта определен как достаточно избирательно ДЧ-И(К,О). ВНД (С)- недоступно - это связано с тем, что в учреждении разработан пакет внутренней нормативной документации.

Приложение 2
к Акту обследования ОСИ
к паспорту доступности ОСИ
« ___ » _____ 2020 г.

1. Результаты обследования:
2. Входа (входов) в здание
МБОУ «Сургутская технологическая школа» Г. Сургут н/резда Первопроходцев, 5
(Наименование, адрес объекта)

№ п/п	Наименование функционально-планировочного элемента	Наличие элемента			Выявленные нарушения и замечания		Работы по адаптации объектов	
		Есть / нет	№ на плане	№ фото	Содержание	Значимо для инвалида (категория)	Содержание	Виды работ
2.1	Лестница (наружная)	Есть	3	5-8	-	-	-	-
2.2	Пандус (наружный)	Есть	4	9,10	Отсутствует колесо-отбойник.	К	Оборудовать колесо-отбойное устройство	Индивидуальное решение с ТСР
2.3	Входная площадка	Есть	5	11	-	-	-	-
2.4	Дверь (входная)	Есть	6	12,13	-	-	-	-
2.5	Тамбур	Есть	7	14,15	-	-	-	-
	Общие требования к зоне							

II Заключение по зоне:

Наименование структурно-функциональной зоны	Состояние доступности* (к пункту 3.4 Акта обследования ОСИ)	Приложение		Рекомендации по адаптации (вид работы)** к пункту 4.1 Акта обследования ОСИ
		№ на плане	№ фото	
Вход (входы) в здание	ДЧ-В	3-7	5-15	Индивидуальное решение с ТСР

*указывается: ДП-В - доступно полностью всем; ДП-И (К, О, С, Г, У) – доступно полностью избирательно (указать категории инвалидов); ДЧ-В - доступно частично всем; ДЧ-И (К, О, С, Г, У) – доступно частично избирательно (указать категории инвалидов); ДУ - доступно условно, ВНД - недоступно
 **указывается один из вариантов: не нуждается; ремонт (текущий, капитальный); индивидуальный; индивидуальное решение с ТСР; технические решения невозможны – организация альтернативной формы обслуживания.

Комментарий к заключению: Несмотря на наличие архитектурно-планировочных барьеров, что является не соответствием требованиям норм СП 59.13330.2016, уровень доступности объекта определен как – доступно частично всем ДЧ-В – это связано с тем, что в учреждении разработан пакет внутренней нормативной документации.

I. Результаты обеледования:
3. Пути (путей) движения внутри здания (в т.ч. путей эвакуации)
МБОУ «Сургутская технологическая школа» Г. Сургут проезд Первопроходцев, 5
(Наименование, адрес объекта)

№ п/п	Наименование функционально-планировочного элемента	Наличие элемента			Выявленные нарушения и замечания		Работы по адаптации объектов	
		Есть / Нет	№ на плане	№ фото	Содержание	Значимо для инвалида (категория)	Содержание	Виды работ
3.1	Коридор (вестибюль, зона ожидания, галерея, балкон)	Есть	8	16-20	-	-	-	-
3.2	Лестница (внутри здания)	Есть	9	23-25	Отсутствует поручни с двух сторон.	К, О	Оборудовать беспрепятственное передвижение МГН по зданию.	Текущий ремонт
3.3.	Дверь	Есть	10	21-22	-	-	-	-
3.4	Лифт	Нет	-	-	-	-	-	-
3.5	Пути эвакуации (в т.ч. зоны безопасности)	Есть	8-10	16-25	Отсутствует зона безопасности	Все	Оборудовать зону безопасности	Текущий ремонт
	Общие требования к зоне				Отсутствует поручни с двух сторон. Отсутствует зона безопасности.	Все	Оборудовать беспрепятственное передвижение МГН по зданию. Оборудовать зону безопасности	Текущий ремонт Текущий ремонт

III Заключение по зоне:

Наименование структурно-функциональной зоны	Состояние доступности* (к пункту 3.4 Акта обследования ОСИ)	Приложение		Рекомендации по адаптации (вид работы)** к пункту 4.1 Акта обследования ОСИ
		№ на плане	№ фото	
Пути (и путей) движения внутри здания (в т. ч. путей эвакуации)	ДЧ-И (К,О)	8-10	16-25	Текущий ремонт

*указывается: ДП-В - доступно полностью всем; ДП-И (К, О, С, Г, У) – доступно полностью избирательно (указать категории инвалидов); ДЧ-В - доступно частично всем; ДЧ-И (К, О, С, Г, У) – доступно частично избирательно (указать категории инвалидов); ДУ - доступно условно, ВНД - недоступно
 **указывается один из вариантов: не нуждается; ремонт (текущий, капитальный); индивидуальный; индивидуальные решения невозможны – организация альтернативной формы обслуживания.

Комментарий к заключению: Несмотря на наличие архитектурно-планировочных барьеров, что является не соответствием требованиям норм СП 59.13330.2016, уровень доступности объекта определен как частично избирательно ДЧ-И(К,О) – это связано с тем, что в учреждении разработан пакет внутренней нормативной документации.

I. Результаты обследования:
4. Зоны целевого назначения здания (целевого посещения объекта)
Вариант I – зона обслуживания инвалидов
МБОУ «Сургутская технологическая школа» г. Сургут проезд Первоуродцев, 5
(Наименование адрес объекта)

№ п/п	Наименование функционально-планировочного элемента	Наличие элемента			Выявленные нарушения и замечания		Работы по адаптации объектов	
		Есть / Нет	№ на плане	№ фото	Содержание	Значимо для инвалида (категория)	Содержание	Виды работ
4.1	Кабинетная форма обслуживания	Есть	11	26-27	-	-	-	-
4.2	Зальная форма обслуживания (столовая, актовый зал, спортивный зал)	Есть	12	28-33	В столовой отсутствует раковина для мытья рук для инвалида-колясочника	К	Альтернативная форма устранения проблем	-
	Общие требования к зоне				В соответствии			

II Заключение по зоне:

Наименование структурно-функциональной зоны	Состояние доступности* (к пункту 3.4 Акта обследования ОСИ)	Приложение		Рекомендации по адаптации (вид работы)** к пункту 4.1 Акта обследования ОСИ
		№ на плане	№ фото	

Зоны целевого назначения здания (целевого посещения объекта) зона обслуживания инвалидов	ДЧ-И(К)	11-12	26-33	
--	---------	-------	-------	--

*указывается: ДП-В - доступно полностью всем; ДП-И (К, О, С, Г, У) – доступно полностью избирательно (указать категории инвалидов); ДЧ-В - доступно частично всем; ДЧ-И (К, О, С, Г, У) – доступно частично избирательно (указать категории инвалидов); ДУ - доступно условно, ВНД - недоступно
 **указывается один из вариантов: не нуждается; ремонт (текущий, капитальный); индивидуальный; индивидуальное решение с ТСП; технические решения невозможны – организация альтернативной формы обслуживания.

Комментарий к заключению: Несмотря на наличие архитектурно-планировочных барьеров, что является не соответствием требованиям норм СП 59.13330.2016, уровень доступности объекта определен как доступно избирательно (ДЧ-И (К)) - это связано с тем, что в учреждении разработан пакет внутренней нормативной документации.

1. Результаты обследования:
5. Санитарно-гигиенических помещений
МБОУ «Сургутская технологическая школа» г. Сургут проезд Перволпроходцев, 5
(Наименование, адрес объекта)

№ п/п	Наименование функционально-планировочного элемента	Наличие элемента			Выявленные нарушения и замечания		Работы по адаптации объектов	
		Есть / нет	№ на плане	№ фото	Содержание	Значимо для инвалида (категория)	Содержание	Виды работ
5.1	Туалетная комната	Есть	13	34-38	Отсутствует система автоматического слива воды или с ручным кнопочным управлением на боковой стене, писсуар вертикальной формы, опора для спины на унитазах, гигиенический столик.	К, О	Дооборудовать систему с автоматическим сливом воды или с ручным кнопочным управлением на боковой стене, писсуар вертикальной формы, опору для спины на унитазах, гигиенический столик.	Текущий ремонт
5.2	Душевая/ ванная комната	Нет	-	-	-	-	-	-
5.3	Бытовая комната (гардеробная)	Есть	15	41	-	-	-	-
	Общие требования к зоне							

III Заключение по зоне:

Наименование структурно-функциональной зоны	Состояние доступности* (к пункту 3.4 Акта обследования ОСИ)	Приложение		Рекомендации по адаптации (вид работы)** к пункту 4.1 Акта обследования ОСИ
		№ на плане	№ фото	
Санитарно-гигиенические помещения	ДУ	13-14	34-40	-

*указывается: ДП-В - доступно полностью всем; ДП-И (К, О, С, Г, У) – доступно полностью избирательно (указать категории инвалидов); ДЧ-В - доступно частично всем; ДЧ-И (К, О, С, Г, У) – доступно частично избирательно (указать категории инвалидов); ДУ - доступно условно, ВНД - недоступно
 **указывается один из вариантов: не нуждается; ремонт (текущий, капитальный); индивидуальный; индивидуальные решения с ТСР; технические решения невозможны – организация альтернативной формы обслуживания.

Комментарий к заключению: Несмотря на наличие архитектурно-планировочных барьеров, что является не соответствием требованиям норм СП 59.13330.2016, уровень доступности объекта определен как доступно условно (ДУ) - это связано с тем, что в учреждении разработан пакет внутренней нормативной документации.

I. Результаты обследования:
6. Системы информации на объекте
МБОУ «Сургутская технологическая школа» г. Сургут проезд Первопроходцев, 5
(Наименование, адрес объекта)

№ п/п	Наименование функционально-планировочного элемента	Наличие элемента			Выявленные нарушения и замечания		Работы по адаптации объектов	
		Есть / нет	№ на плане	№ на фото	Содержание	Значимо для инвалида (категория)	Содержание	Виды работ
6.1	Визуальные средства	Есть	16	38, 42-44	-	-	-	-
6.2	Акустические средства	Есть	17	45, 49	-	-	-	-
6.3	Тактильные средства	Есть	16	38, 42-44, 46-48	В соответствии	С	-	-
	ОБЩИЕ требования к зоне				В соответствии	-	-	-

II Заключение по зоне:

Наименование структурно-функциональной зоны	Состояние доступности* (к пункту 3.4 Акта обследования ОСИ	Приложение		Рекомендации по адаптации (вид работы)* к пункту 4.1 Акта обследования ОСИ
		№ на плане	№ фото	
Системы информации на объекте	ДУ (С)	16-17	38, 42-49	

*указывается: ДП-В - доступно полностью всем; ДП-И (К, О, С, Г, У) – доступно полностью избирательно (указать категории инвалидов); ДЧ-В - доступно частично всем; ДЧ-И (К, О, С, Г, У) – доступно частично избирательно (указать категории инвалидов); ДУ - доступно условно, ВНД - недоступно
 **указывается один из вариантов: не нуждается; ремонт (текущий, капитальный); индивидуальный; индивидуальное решение с ТСП; технические решения невозможны – организация альтернативной формы обслуживания.

Комментарий к заключению: Несмотря на наличие архитектурно-планировочных барьеров, что является не соответствием требованиям норм СП 59.13330.2016, уровень доступности объекта определен как доступно условно (ДУ) - это связано с тем, что в учреждении разработан пакет внутренней нормативной документации.

Фотографии МБОУ «Сургутской технологической школы»

Фото №1 вход на территорию



Фото №2 вход на территорию



Фото №3 путь движения по территории



Фото №4 путь движения по территории



Фото №5 лестница



Фото №6 лестница



Фото № 7 лестница



Фото № 8 лестница



Фото № 9 пандус

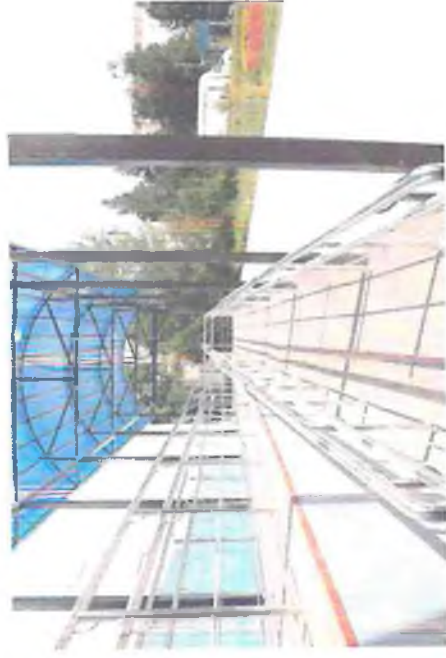


Фото № 10 пандус



Фото № 11 площадка



Фото № 12 дверь



Фото № 13 дверь



Фото № 14 тамбур



Фото № 15 тамбур



Фото № 16 коридор



Фото № 17 коридор



Фото № 18 коридор



Фото № 19 коридор



Фото № 20 коридор



Фото № 21 дверь на лестницу

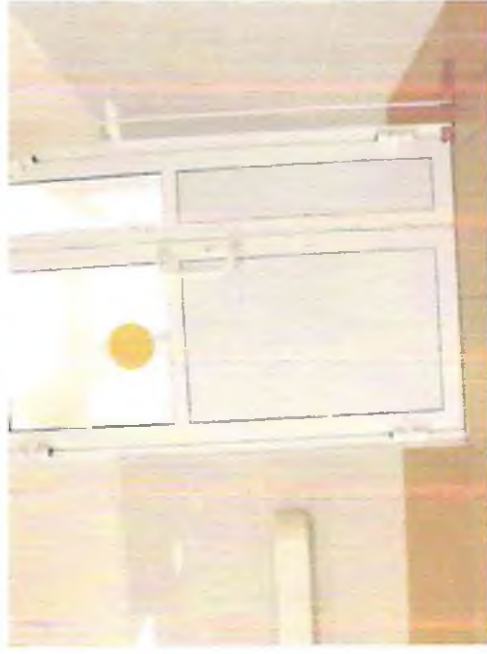


Фото № 22 дверь на лестницу



Фото № 23 лестница



Фото № 24 лестница

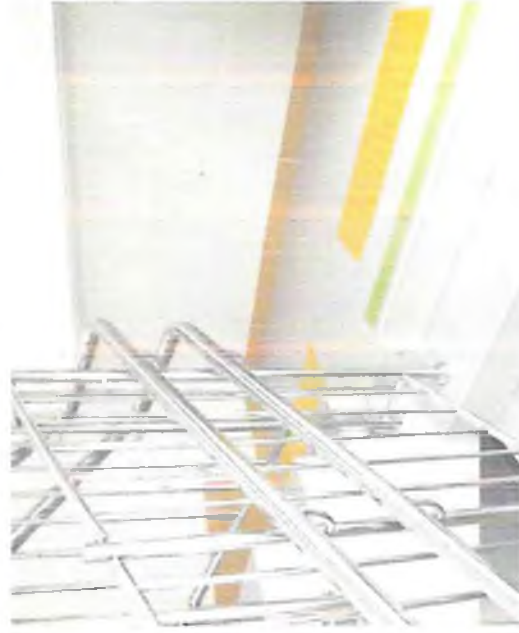


Фото № 25 лестница



Фото № 26 кабинет



Фото № 27 кабинет



Фото № 28 столовая



Фото № 29 столовая



Фото № 30 актовый зал



Фото № 31 спортивный зал



Фото № 32 спортивный зал



Фото № 33 спортивный зал



Фото № 34 туалет



Фото № 35 туалет



Фото № 36 раковина



Фото № 37 туалет



Фото № 38 мнемосхема туалетной комнаты



Фото № 39 душевая



Фото № 40 душевая



Фото № 41 гардероб



Фото № 42



Фото № 43



Фото № 44



Фото № 45



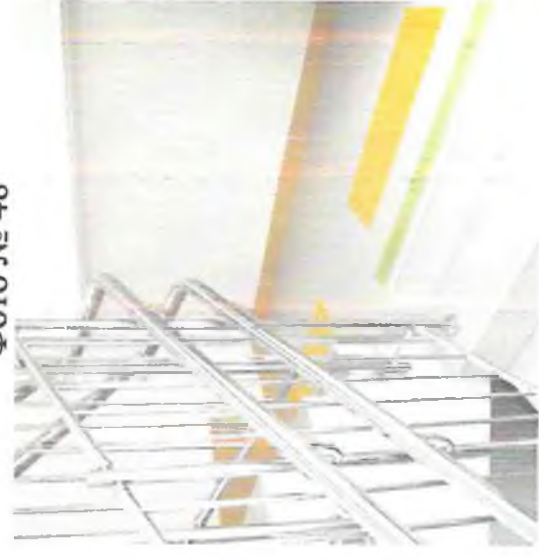
Фото № 46



Фото № 47



Фото № 48



Путь движения от остановки «Аптека» до МБОУ «Сургутская технологическая школа»

Фото № 50



Фото № 51



Фото № 52



Фото № 53



Фото № 54



Фото № 55



Фото № 58



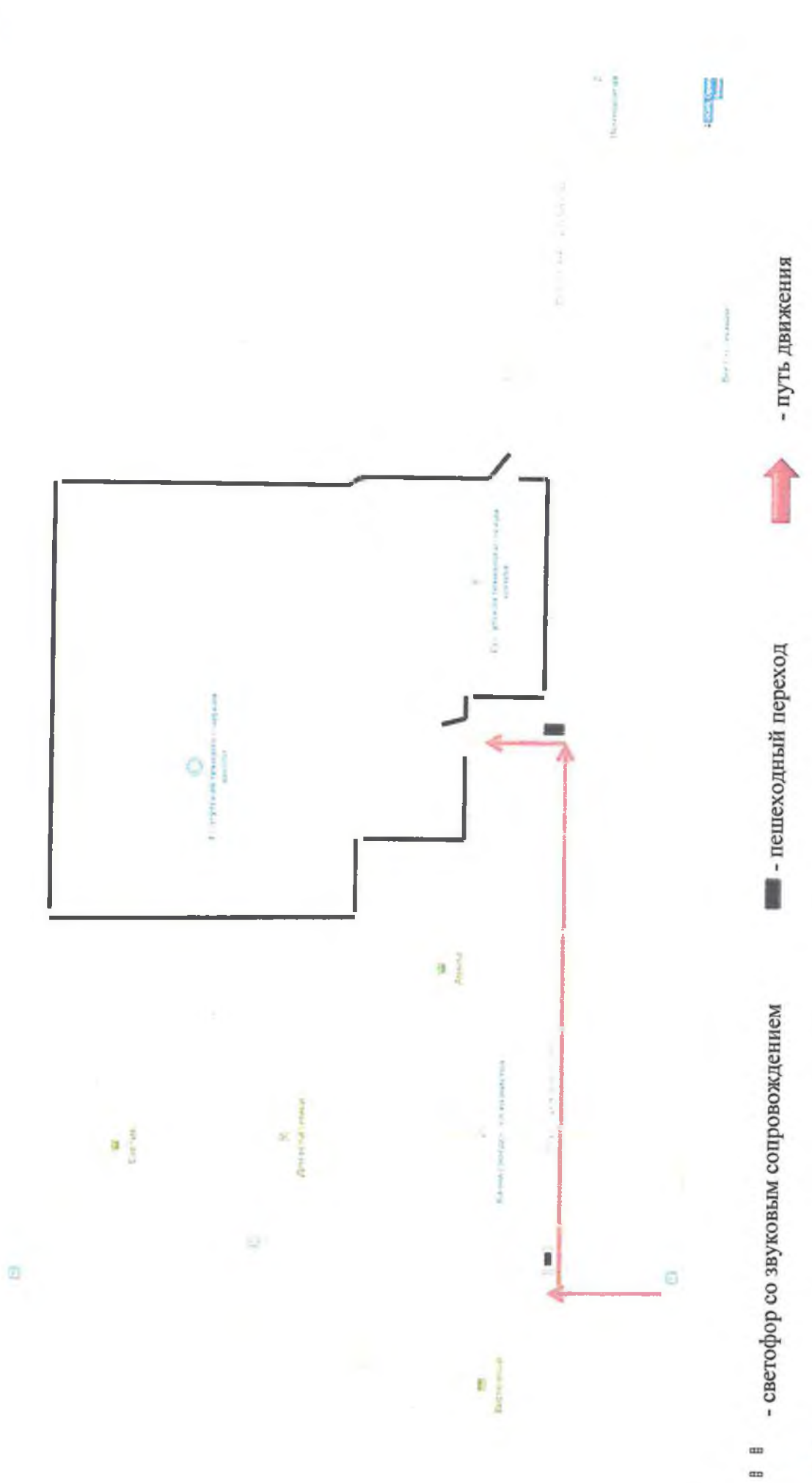
Фото № 57



Фото № 56

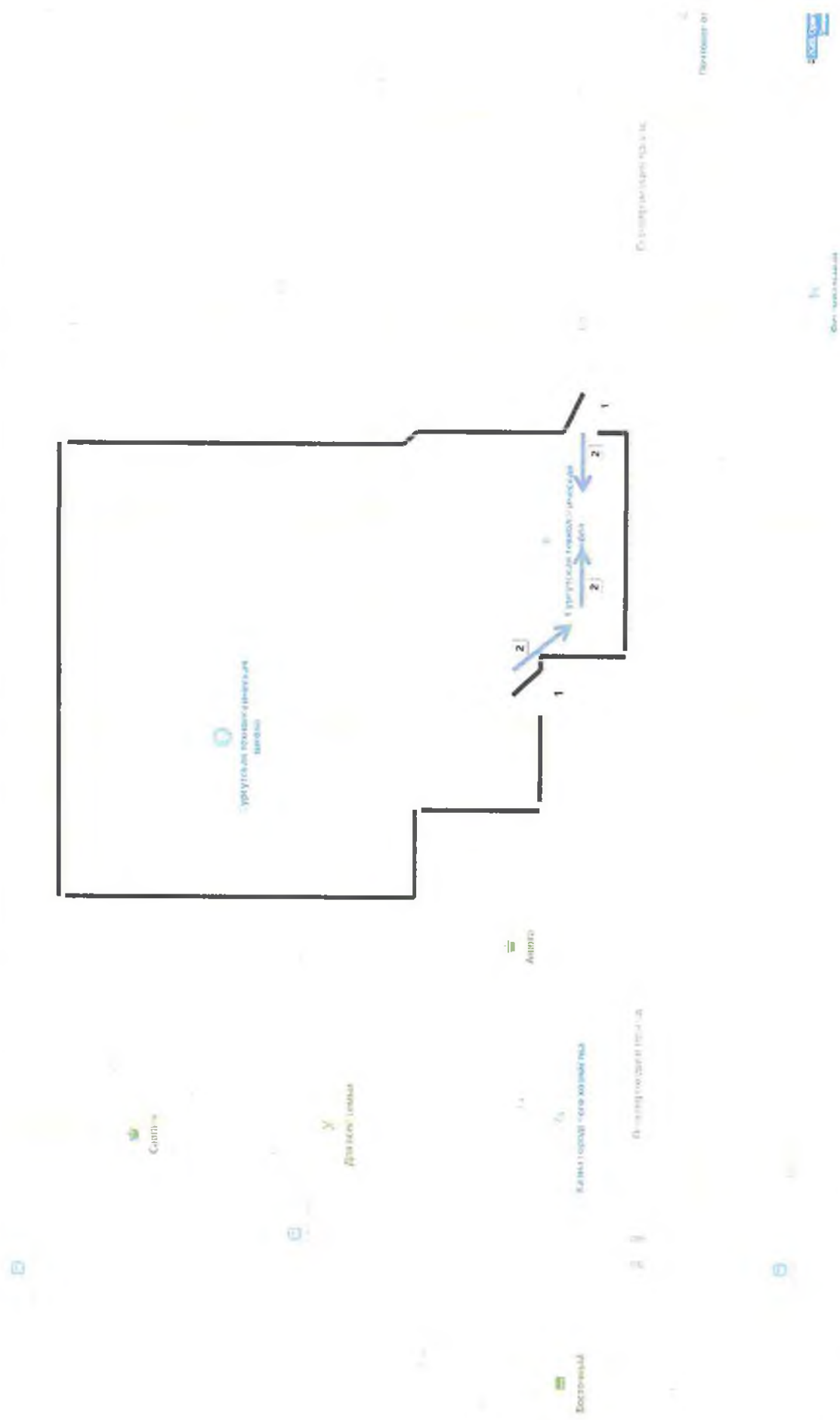


Пути движения от остановки «Аптека» до МБОУ «Сургутская технологическая школа» (улица Геологическая до проезда Первопроходцев, 5)



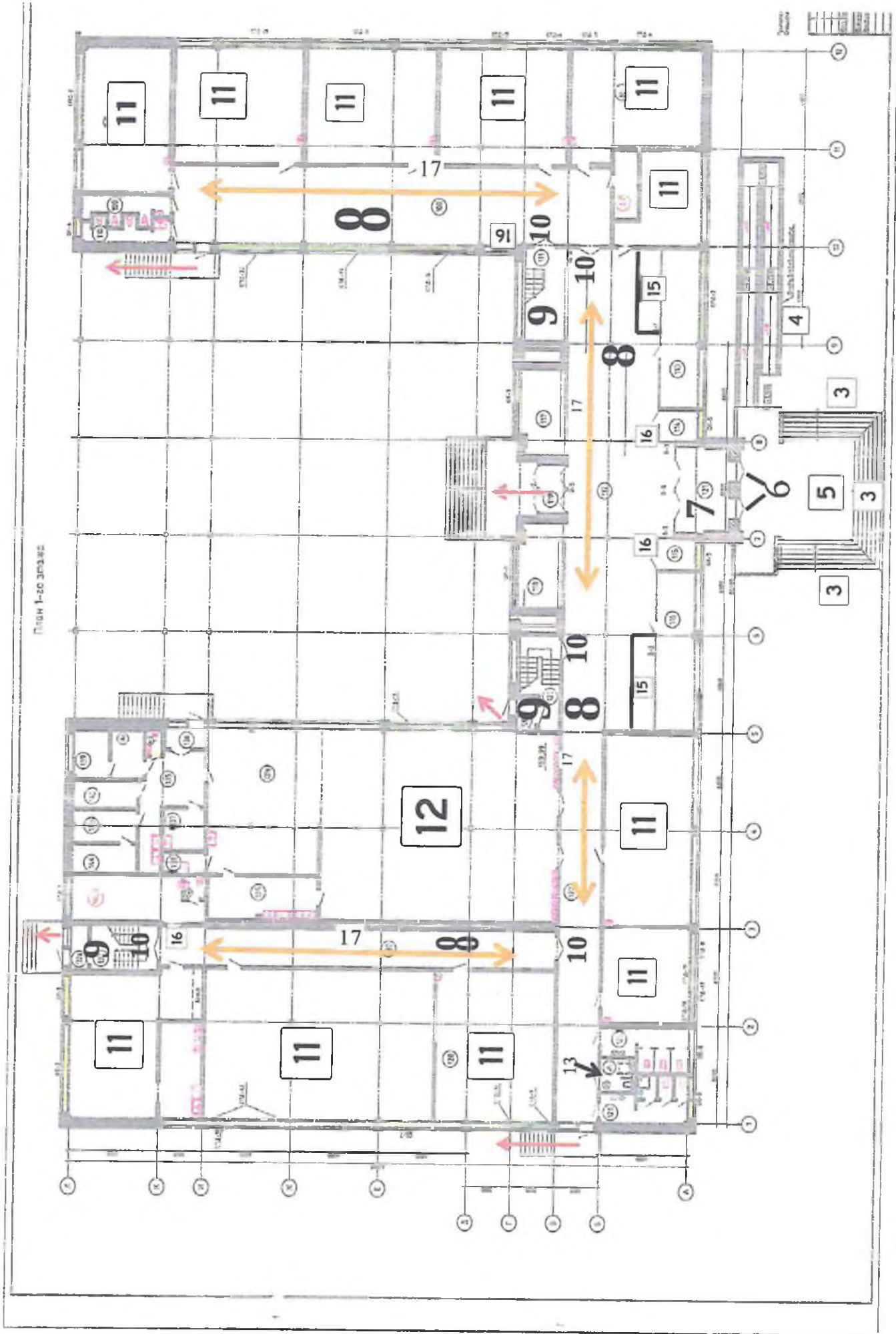
☒ ☒ - светофор со звуковым сопровождением ☒ - пешеходный переход ☒ - автобусная остановка ☒ - территория образовательного учреждения

Пути движения на территории МБОУ «Сургутская технологическая школа»

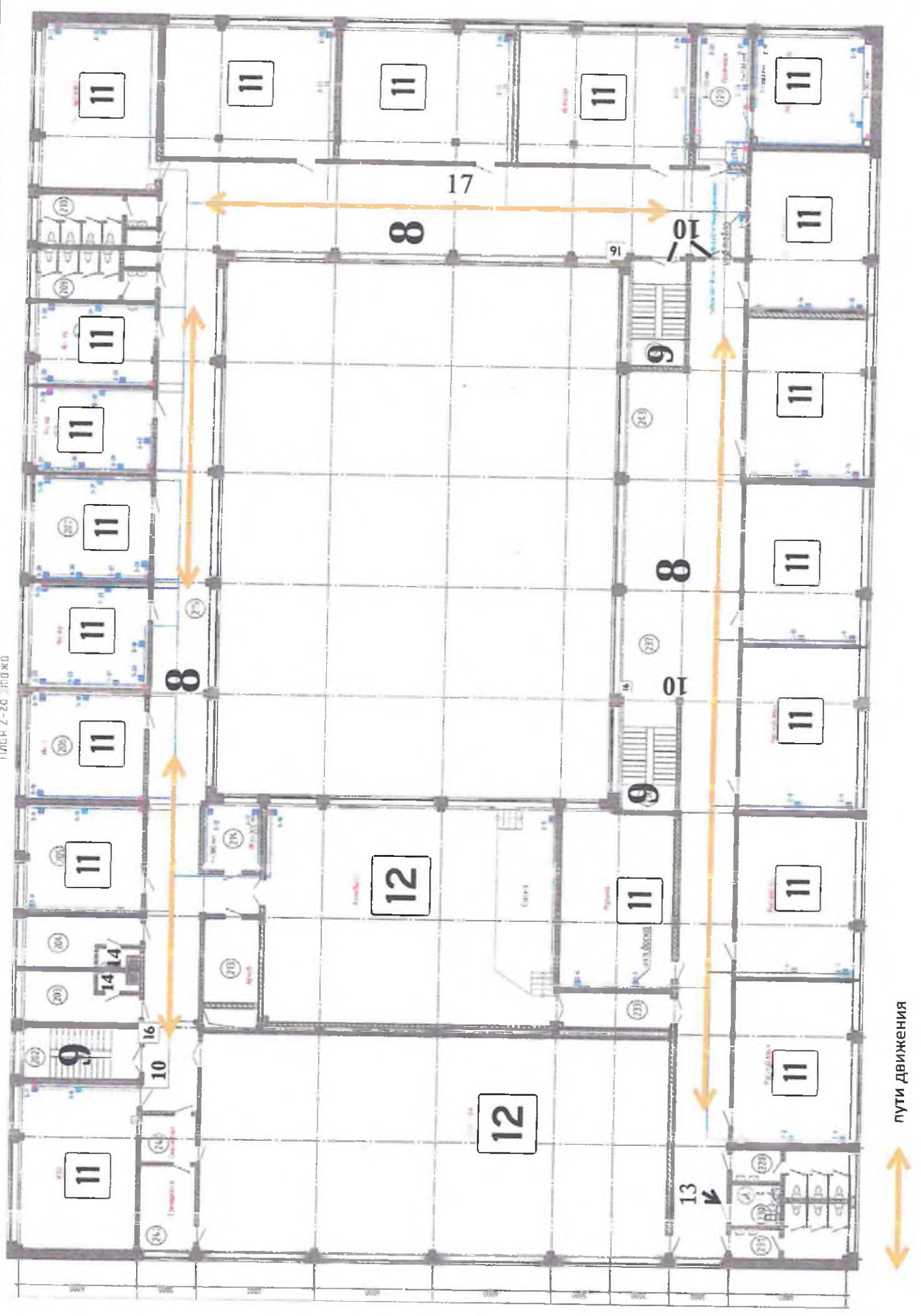


— территория образовательного учреждения

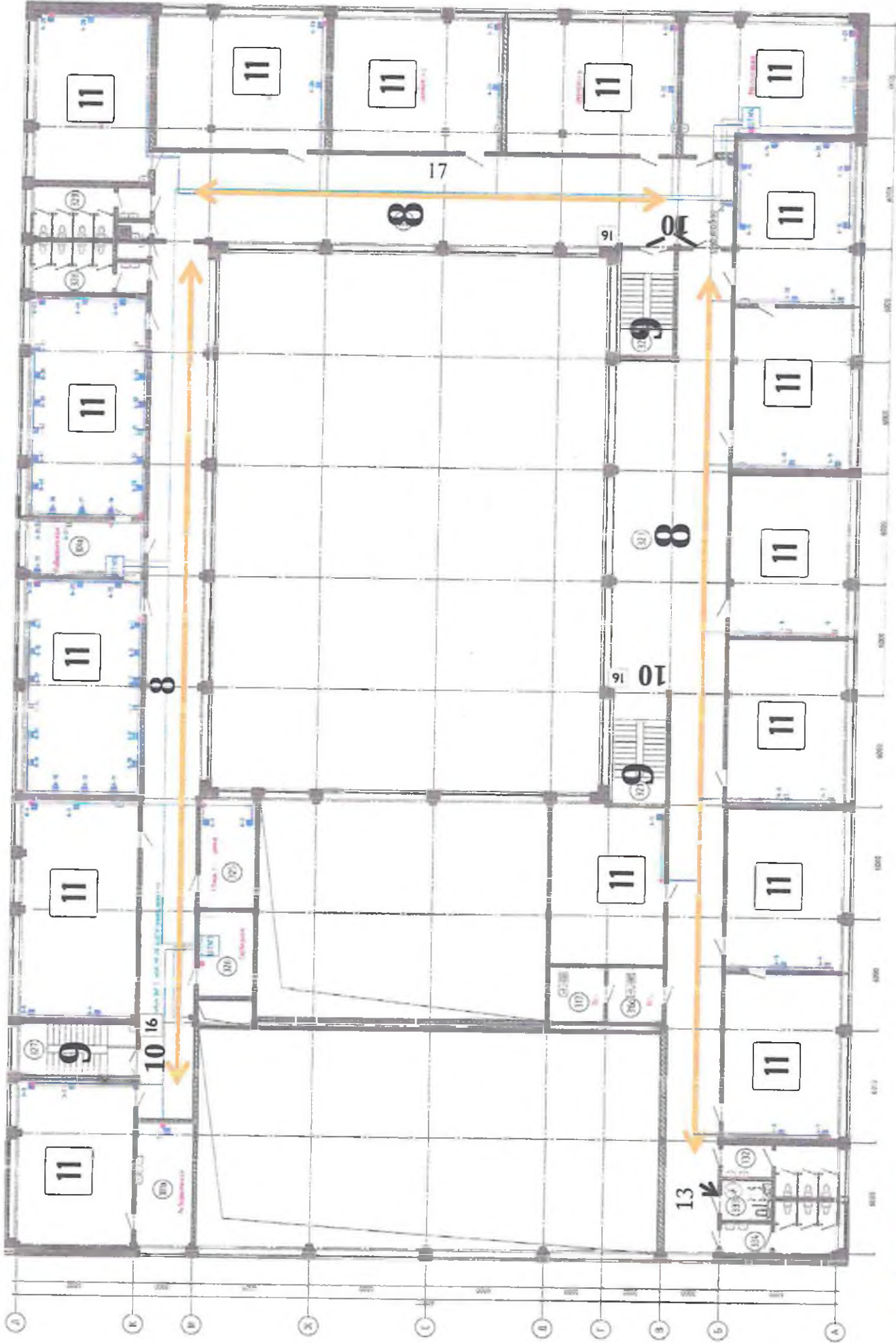
→ пути движения на территории



План 2-го этажа



План 3-го этажа



ПУТИ ДВИЖЕНИЯ