

7 КЛАСС





Задания по номинации «Культура дома и декоративно-прикладное творчество»

1. Подберите слова, чтобы получить известную поговорку:

Обжѣгшись на _____, дует на _____».

Назовите по три блюда, в рецептах приготовления которых они присутствуют.

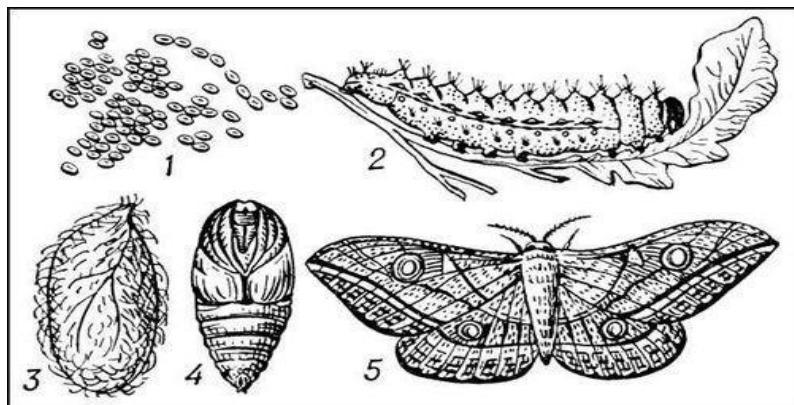
2. Определите продукты питания, богатые витаминами: А, В, С и D, напишите соответствующую букву:

| | | | |
|---|---|--|---|
|  |  |  |  |
| а- | б- | в- | г- |

3. Какую обработку нужно произвести с отгадкой загадки: «Без окон, без дверей, полна горница людей», чтобы использовать этот продукт для приготовления рассольника?

4. Рассмотрите рисунок и ответьте на вопросы:

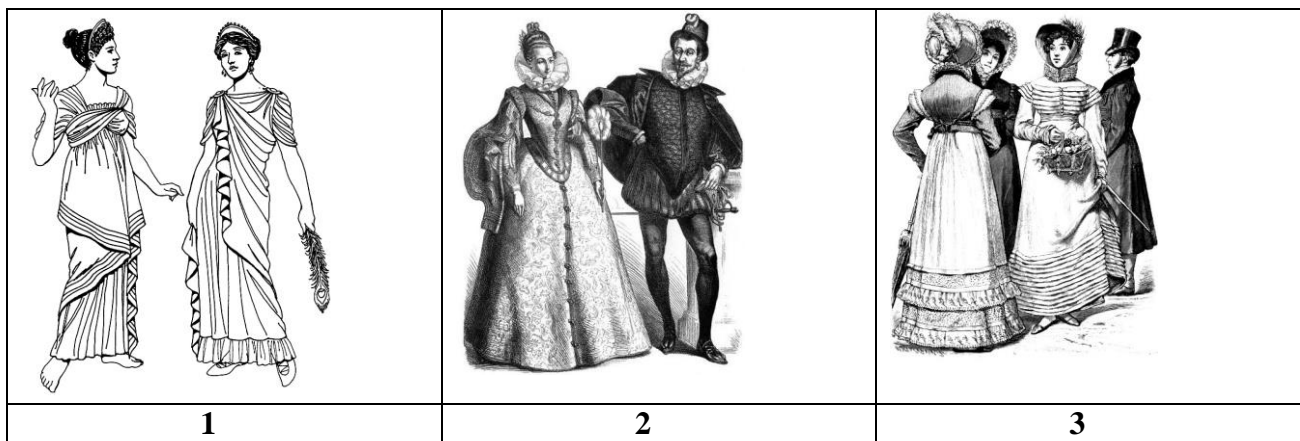
- а) Какое насекомое изображено на рисунке?
- б) Как изображённое на рисунке насекомое, связано с текстильным производством?



5. Все текстильные волокна делятся на натуральные и

- а) растительные
- б) минеральные
- в) химические
- г) синтетические
- д) искусственные

6. Укажите период истории Европы (древняя Греция, эпоха Возрождение, XIX век), для которого характерна такая одежда.



7. Установите соответствие между рисунком шва и его названием.

| | | | |
|---|--------------------|---|--|
| 1 | Стебельчатый шов | А | |
| 2 | Тамбурный шов | Б | |
| 3 | Петельный шов | В | |
| 4 | Шов «назад иголку» | Г | |
| 5 | Шов «козлик» | Д | |

8. Причинами поломки иглы могут быть:

- а) тупая игла;
- б) погнутая игла.

9. Винт в шпульном колпачке нужен:

- а) для регулирования натяжения верхней нити
- б) для регулирования натяжения нижней нити
- в) для соединения деталей челнока в единое целое

10. Выберите самую толстую иглу для швейной машины из предложенного списка.

- а) № 80, б) № 70, в) № 60, г) № 90

11. Выпишите номера символов, соответствующие для ухода за изделиями из шерсти (условия стирки, условия отбеливания, условия глажения, условия чистки, условия сушки):

| | | | | | |
|---|--|---|----|--|--|
| 1 | | Не стирать. | 8 | | Максимальная температура стирки 95 °С; мягкий режим. |
| 2 | | Только ручная стирка. Машинную стирку не применять. Максимальная температура 40 °С. Обращаться с осторожностью. | 9 | | Не отбеливать. |
| 3 | | Разрешено отбеливать хлорсодержащим веществом. Раствор холодный или разбавленный. | 10 | | Разрешено отбеливание любым окисляющим отбеливающим веществом. |
| 4 | | Возможна сушка в барабане стиральной машины. Обычный процесс сушки. | 11 | | Не применять сушку в барабане стиральной машины. |
| 5 | | Глажение при максимальной температуре подошвы утюга до 200 °С. | 12 | | Глажение при максимальной температуре подошвы утюга до 150 °С. |
| 6 | | Глажение при максимальной температуре подошвы утюга до 100 °С. | 13 | | Сухая чистка. Чистка-самообслуживание запрещена. |
| 7 | | Профессиональная сухая чистка. Обычный режим | | | |

12. Размер женских юбок и брюк определяется:

- а) по обхвату шеи;
- б) по обхвату груди;
- в) по обхвату бедер;
- г) по обхвату талии;
- д) по росту.

13. Результаты измерения нужно разделить пополам при записи мерок:

- а) Ст;
- б) Дтс.

14. Внесение изменений в выкройку называется :

- а) моделирование
- б) конструирование
- в) проектирование
- д) раскрой

15. Установите последовательность:

ЭТАПЫ ИЗГОТОВЛЕНИЯ ШВЕЙНОГО ИЗДЕЛИЯ

- а) снятие мерок с фигуры человека
- б) построение чертежа
- в) изготовление изделия
- д) изготовление выкройки
- е) нанесение фасонных особенностей на основу чертежа
- г) получение деталей кроя

16. Примерку швейного изделия в процессе его пошива проводят:

- а) для правильной посадки изделия по фигуре;
- б) для вшивания молнии;
- в) для обработки нижнего среза.

17. К плечевой группе одежды не относят

- а) куртку
- б) бриджи
- в) комбинезон
- г) платье

18. Какие профессии не относятся к швейному производству:

- а) повар;
- б) модельер;
- в) швея;
- г) закройщик.

19. Подпишите название срезов



20. После пересаживания комнатное растение следует поставить

- а) на подоконник на яркое солнце;
- б) на пол в холодном и влажном помещении;
- в) в теплое слегка затененное место;
- г) на балкон на яркое солнце.

Ответы к итоговому тесту, 7 класс

| № п/п | Ответ |
|-------|--|
| 1. | молоке, воду. <i>Например:</i> омлет, молочная каша, какао; борщ, компот, пельмени. |
| 2. | а-В; б –С, в –D, г -А |
| 3. | засолка |
| 4. | Ответ: а) тутовый или дубовый шелкопряд; б) из коконной нити шелкопряда ткут ткани |
| 5. | в |
| 6. | 1 – Греция 2 – эпоха Возрождения 3 – XIX век |
| 7. | 1–Г, 2–Д, 3–В, 4–Б, 5–А |
| 8. | Б |
| 9. | Б |
| 10. | г) № 90 |
| 11. | 1,9,11,12,13 |
| 12. | В |
| 13. | А |
| 14. | А |
| 15. | 1- а ; 2- б ; 3-е ; 4- д ; 5-г ; 6- в |
| 16. | А |
| 17. | Г |
| 18. | А |
| 19. | Линии талии, вытачки, линии бокового среза, линии низа, центр изделия. |
| 20. | В |